

# 铁岭县镇西堡镇杜蒋窝棚村村庄规划 (2024-2035 年)

## 一、规划范围

村庄规划范围为杜蒋窝棚村行政区范围，村域用地面积 703.23 公顷。

## 二、规划期限

规划基期年为 2023 年，规划期限为 2024-2035 年，近期到 2027 年，远期规划到 2035 年。

## 三、村庄类型

杜蒋窝棚村规划为整治提升型村庄。

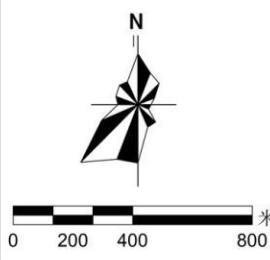
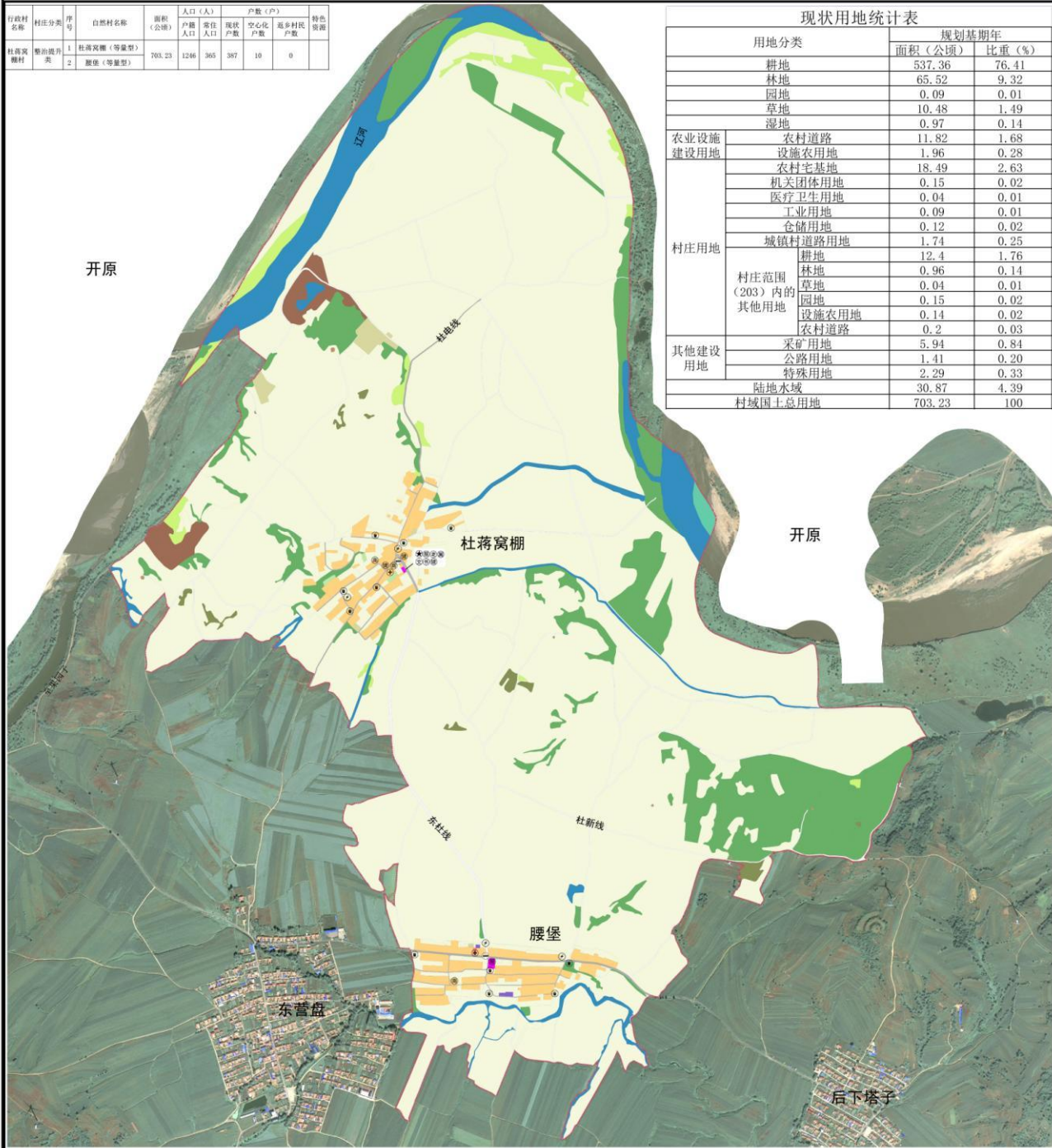
## 四、村庄发展目标

以粮食生产功能区规模化种植为基础，发展优质农业；规范现有畜禽养殖产业，减少环境污染情况。将杜蒋窝棚村建设成为生态宜居的美丽乡村。

# 铁岭县镇西堡镇杜蒋高棚村村庄规划（2024-2035年）

行政村名称	村庄分类	序号	自然村名称	面积 (公顷)	人口(人)		户数(户)		特色资源	
					户籍人口	常住人口	现状户数	空心化户数		返乡村民户数
杜蒋高棚村	整治提升类	1	杜蒋窝棚(等量型)	703.23	1246	365	387	10	0	
		2	腰堡(等量型)							

用地分类	规划基期年	
	面积(公顷)	比重(%)
耕地	537.36	76.41
林地	65.52	9.32
园地	0.09	0.01
草地	10.48	1.49
湿地	0.97	0.14
农业设施	11.82	1.68
建设用地	1.96	0.28
农村宅基地	18.49	2.63
机关团体用地	0.15	0.02
医疗卫生用地	0.04	0.01
工业用地	0.09	0.01
仓储用地	0.12	0.02
村镇村道路用地	1.74	0.25
村庄范围(203)内的其他用地		
耕地	12.4	1.76
林地	0.96	0.14
草地	0.04	0.01
园地	0.15	0.02
设施农用地	0.14	0.02
农村道路	0.2	0.03
其他建设用地		
采矿用地	5.94	0.84
公路用地	1.41	0.20
特殊用地	2.29	0.33
陆地水域	30.87	4.39
村域国土总用地	703.23	100

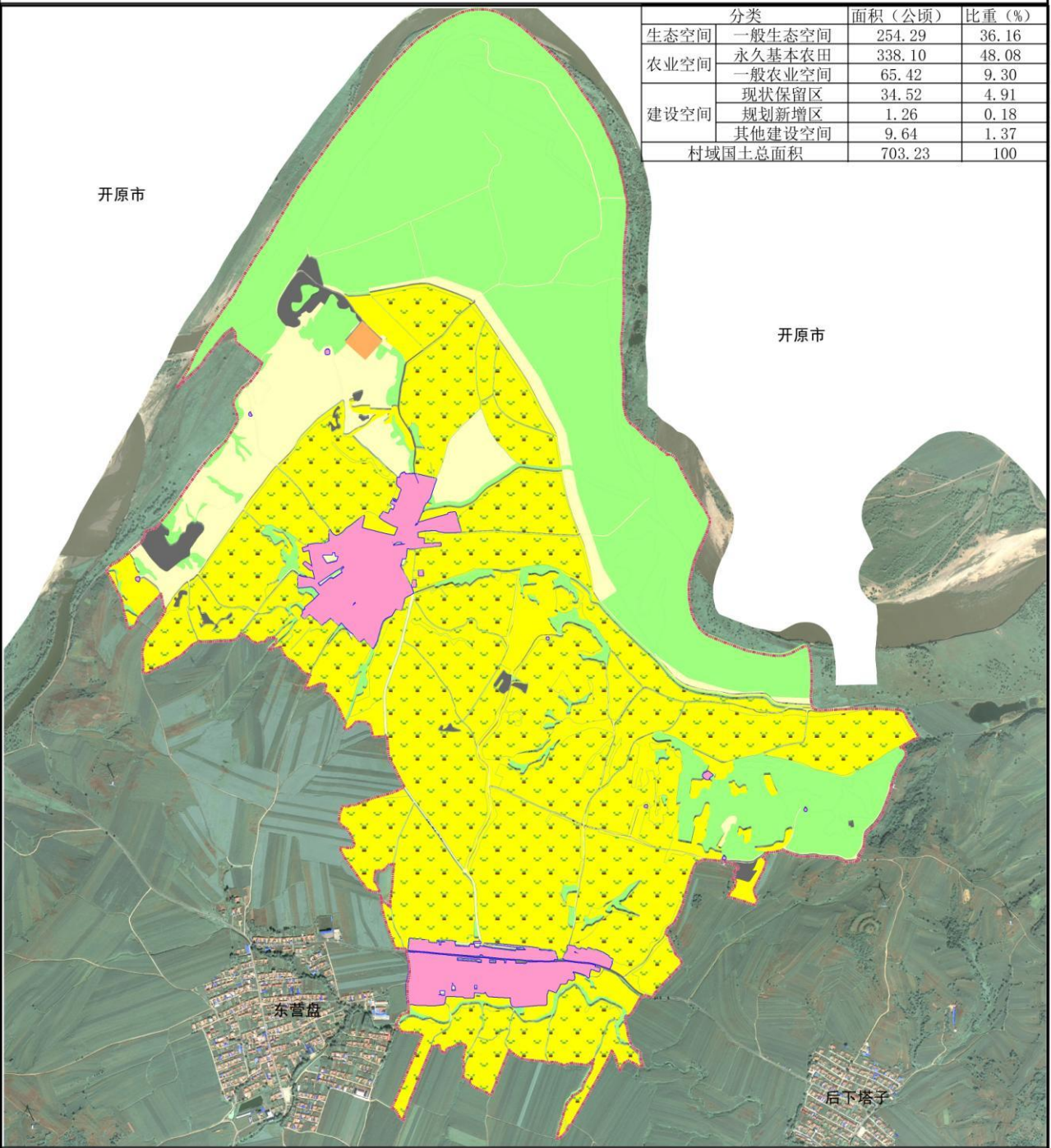


- 图例**
- 耕地
  - 林地
  - 园地
  - 草地
  - 湿地
  - 陆地水域
  - 公路用地
  - 城镇村道路用地
  - 特殊用地
  - 工业用地
  - 设施农用地
  - 采矿用地
  - 仓储用地
  - 农村宅基地
  - 农村道路
  - 医疗卫生用地
  - 园地
  - 机关团体用地
  - 村委会
  - 村务室
  - 卫生室
  - 老年活动室
  - 文化活动室
  - 农家书屋
  - 健身广场
  - 便民农家店
  - 电力设施
  - 垃圾收集点
  - 公共厕所
  - 公交站点
  - 村界

02 村域国土空间现状图

# 铁岭县镇西堡镇杜蒋高棚村村庄规划（2024-2035年）

分类		面积（公顷）	比重（%）
生态空间	一般生态空间	254.29	36.16
	永久基本农田	338.10	48.08
农业空间	一般农业空间	65.42	9.30
	现状保留区	34.52	4.91
建设空间	规划新增区	1.26	0.18
	其他建设空间	9.64	1.37
村域国土总面积		703.23	100



- 图例
- 现状保留区
  - 一般生态空间
  - 粮食生产功能区
  - 一般农业空间
  - 其他建设空间
  - 永久基本农田
  - 规划新增区
  - 村庄建设边界
  - 村界

05 村域国土空间管控图

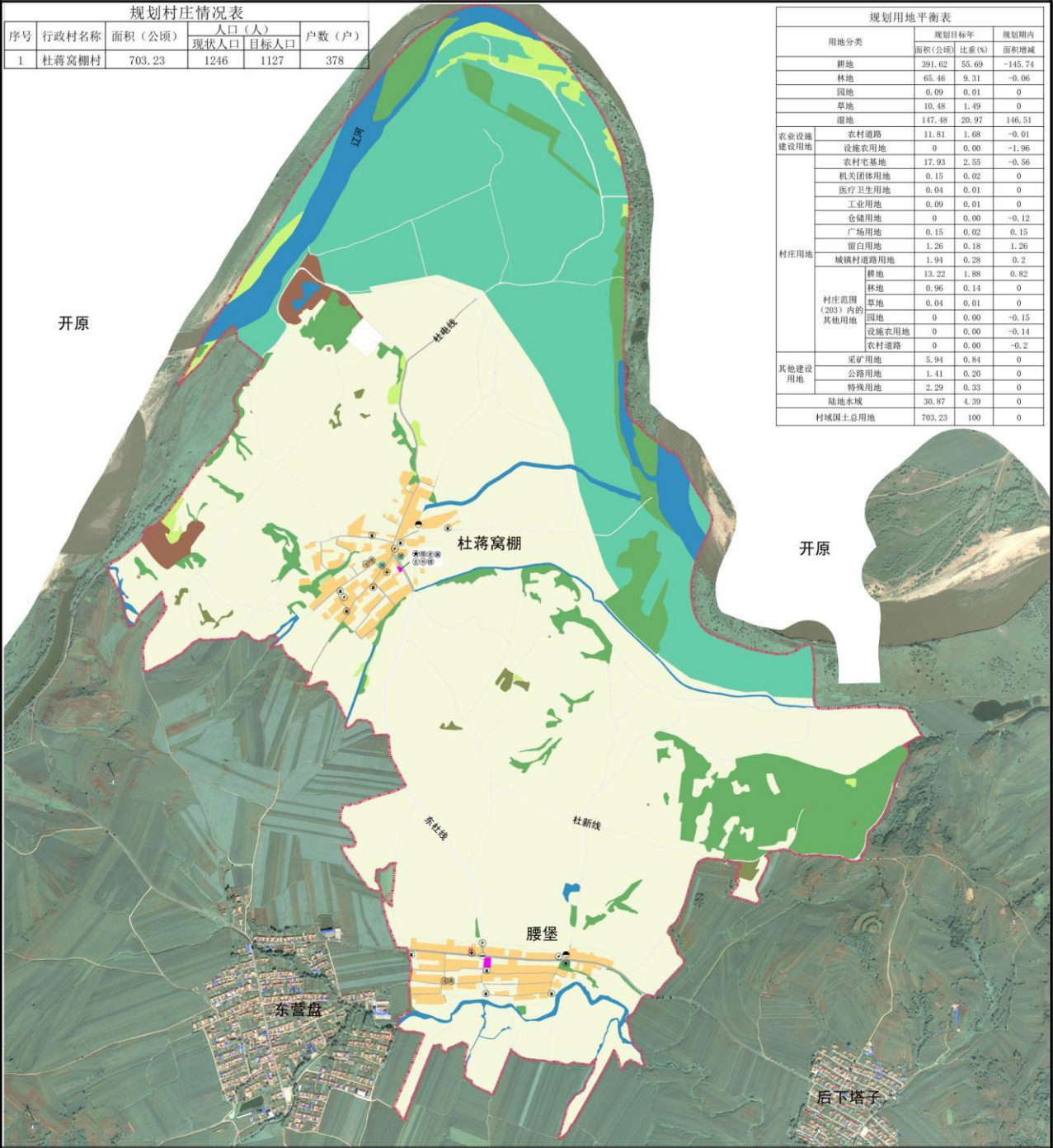
# 铁岭县镇西堡镇杜蒋窝棚村村庄规划 (2024-2035年)

规划村庄情况表

序号	行政村名称	面积 (公顷)	人口 (人)		户数 (户)
			现状人口	目标人口	
1	杜蒋窝棚村	703.23	1246	1127	378

规划用地平衡表

用地分类	规划目标年		规划期内 面积增减
	面积 (公顷)	比重 (%)	
耕地	391.62	55.69	-145.74
林地	65.46	9.31	-0.06
园地	0.09	0.01	0
草地	10.48	1.49	0
湿地	147.48	20.97	146.51
农业设施 建设用地	11.81	1.68	-0.01
农村道路	0	0.00	-1.96
设施农用地	17.93	2.55	-0.56
农村宅基地	0.15	0.02	0
机关团体用地	0.04	0.01	0
医疗卫生用地	0.09	0.01	0
工业用地	0	0.00	-0.12
仓储用地	0.15	0.02	0.15
广场用地	1.26	0.18	1.26
留白用地	1.94	0.28	0.2
村镇用地	13.22	1.88	0.82
耕地	0.96	0.14	0
林地	0.04	0.01	0
园地	0	0.00	-0.15
设施农用地	0	0.00	-0.14
农村道路	0	0.00	-0.2
其他建设 用地	5.94	0.84	0
采矿用地	1.41	0.20	0
公路用地	2.29	0.33	0
特殊用地	30.87	4.39	0
陆地水域	703.23	100	0
村域国土总用地			



图例

- |      |         |        |       |       |       |
|------|---------|--------|-------|-------|-------|
| 耕地   | 公路用地    | 仓储用地   | 村委会   | 健身广场  | 供水设施  |
| 林地   | 城镇村道路用地 | 农村宅基地  | 村务室   | 便民农家店 | 快递投放点 |
| 园地   | 特殊用地    | 农村道路   | 卫生室   | 电力设施  | 留白用地  |
| 草地   | 工业用地    | 医疗卫生用地 | 老年活动室 | 垃圾收集点 | 村界    |
| 湿地   | 广场用地    | 园地     | 文化活动室 | 公共厕所  |       |
| 陆地水域 | 采矿用地    | 机关团体用地 | 农家书屋  | 公交站   |       |



06 村域国土空间规划图

# 铁岭县镇西堡镇杜蒋高棚村村庄规划（2024-2035年）



近期建设项目表						
项目类型	项目编号	项目名称	项目规模	单价 (元)	造价估算 (万元)	备注
绿地与开敞空间项目	LD01	健身广场	原村委会	600元/平	12	
景观风貌建设项目	JG01	村庄入口标识	2个	5000	1	
	JG02	围墙大门改造	围墙800米	500	46	
			大门30个	2000	16	
JG03	街道美化亮化	路灯80盏 绿化1000株	2000 100	16 10		
道路交通设施	DL01	修建排水边沟	全城		50	
	DL02		2.5千米	150		
	DL03	道路交通标识	全城		1	
合计					286	



15 近期实施项目布局图