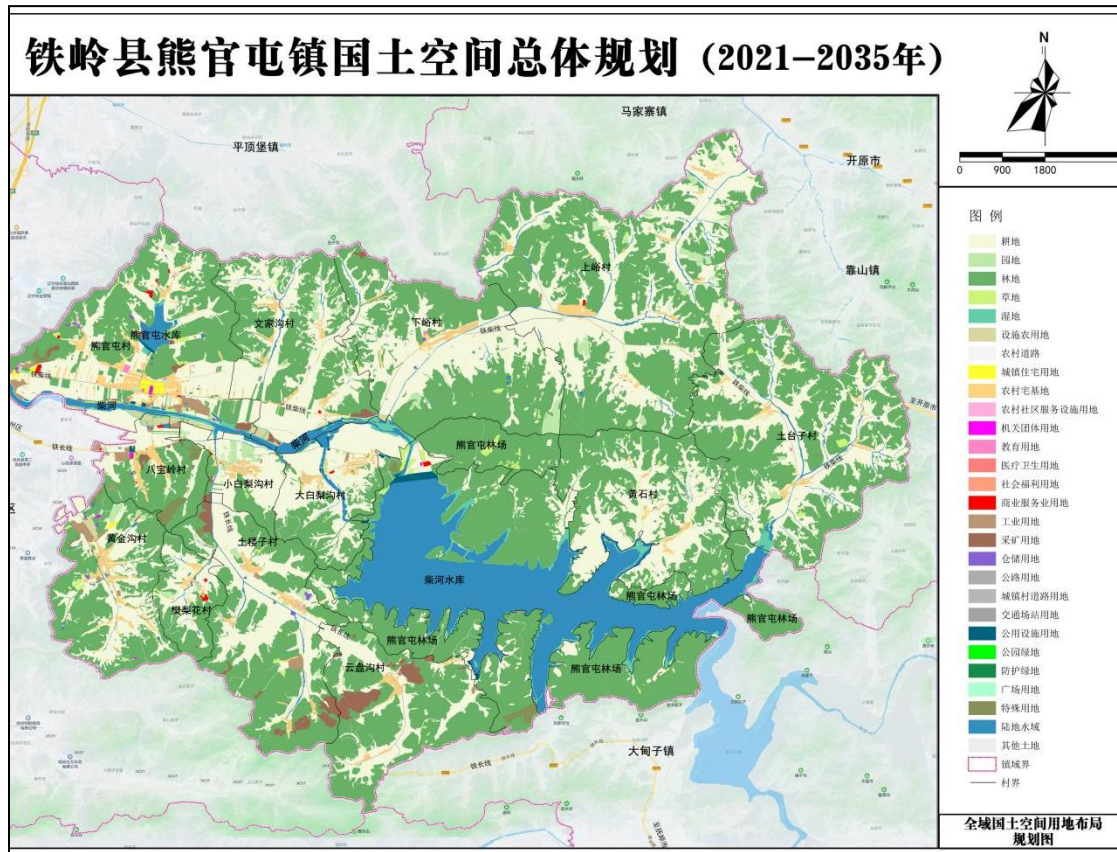


铁岭县熊官屯镇国土空间总体规划（2021—2035年）

一、规划总则

规划范围。分为全域和中心区两个层次。全域规划范围为熊官屯镇行政辖区范围，包括13个行政村。城镇开发边界集中划定范围为镇集中建设区（包括熊官屯村、八宝岭村和黄金沟村内城镇开发边界）。

规划期限。规划基期为2020年，规划期限为2021—2035年，近期到2025年，远景展望到2050年。



二、发展定位与目标

依据上位规划和自身发展条件，明确本镇区域职能和发展定位：

规划定位：熊官屯镇是以规模农业、绿色农业、休闲农业为主，整合农旅资源，打造休闲产业与乡村旅游业融合发展的现代农业型乡镇

区域职能：

熊官屯镇作为铁岭县东部特色生态农业主要生产乡镇，以绿色农产品生产、乡村休闲旅游服务等产业功能为主要职能，打造铁岭县“菜篮子”“果盘子”，为铁岭县、银州区等周边区域提供绿色、安全的农产品，并结合柴河及熊官屯水库周边生态良好区域和域内特色休闲农业项目，发展乡村休闲旅游。

三、全域空间结构规划

规划构建“一中心一轴一廊，五区”的国土空间总体格局。

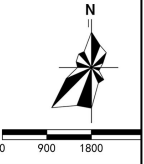
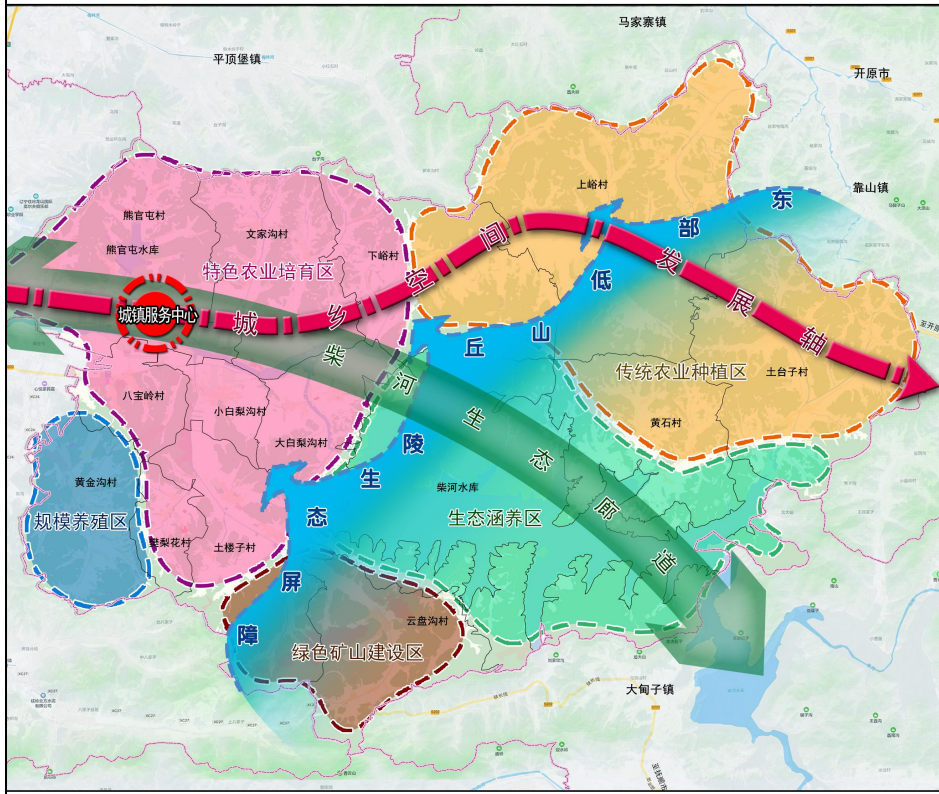
“一中心”：即城镇综合服务中心，以公共服务、城镇居住、商业服务、物流仓储为主的城镇综合服务中心。

“一轴”：即沿县道铁柴线的城乡空间发展轴。

“一廊”：即沿境内柴河流域至柴河水库周边的柴河生态廊。

“五区”：即镇域西部以生产绿色果蔬等农产品为主的特色农业培育区、以黄金沟村奶牛养殖基地为主的规模养殖区、以柴河水库及周边重要水源涵养区域为主的生态涵养区、位于土楼子村、云盘沟村南部以石灰岩开采为主的绿色矿山区、镇域东部以传统农业种植、林果产业为主的传统农业种植区。

铁岭县熊官屯镇国土空间总体规划 (2021-2035年)



- 图例**
- 城镇服务中心(镇政)
 - 城乡空间发展轴
 - 柴河生态廊道
 - 生态屏障
 - 特色农业培育区
 - 传统农业种植区
 - 规模养殖区
 - 绿色矿山建设区
 - 生态涵养区
 - 镇域界
 - 村界

全城国土空间总体规划图

四、产业发展目标

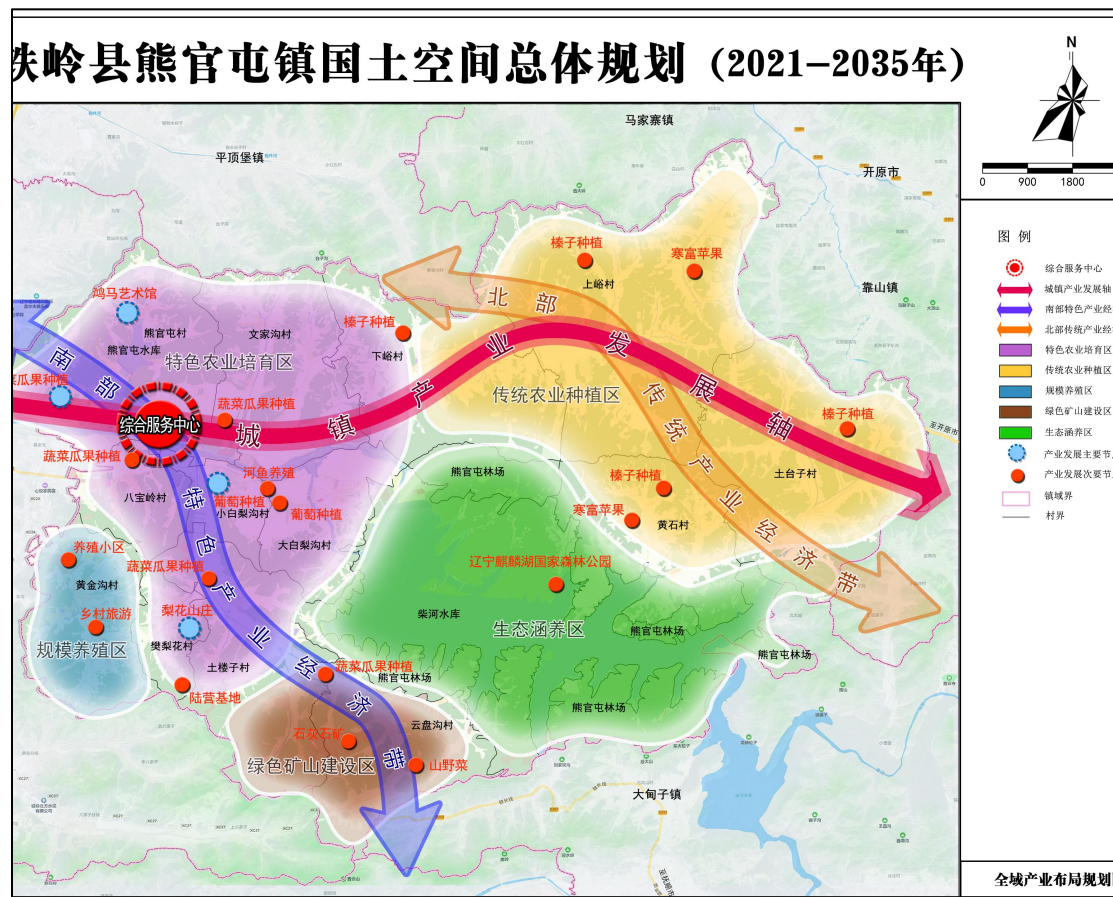
推进一二三产业深度融合发展，统筹全域产业空间布局，鼓励特色农业、农产品加工业等乡村产业的发展，构建“精一产”、“优二产”、“增三产”产业发展策略，走特色化、专业化、规模化路线。

“精一产”：紧抓城市近郊优势，打造“城市菜篮子”，在熊官屯村、八宝岭村及文家沟村发展都市农业，进一步发展熊官屯村、小白梨村的果蔬种植形成果蔬种植区，依托黄金沟村奶牛养殖业形成特色养殖区，利用镇域东部丰富的林地资源构建林下种养区。依托熊官屯村、小白梨村、八宝岭村、文家沟村形成现代农业产业园、智慧农业产业园积极发展设施农业，打造现代农业区，建设设施农业示范区，提升农业附加值，推广绿色无公害特色种植，形成规模的果蔬棚菜种植，着力打造规模化、标准化、专业化和集约化农业生产示范基地。

“优二产”：紧抓乡村振兴战略，优化第二产业结构，在熊官屯村、八宝岭村利用现有闲置工业厂房发展农产品加工，延伸产业链条，将一产特色的农产品进行加工包装品牌化，与一产三产有效联动；进一步优化土楼子村和云盘沟村的采矿业，强化矿产高效利用引导，不断提高矿产利用的综合效益，引入采矿、冶炼新技术，推动形成节约高效、环境友好、矿地和谐的绿色矿业发展模式，加大共生和伴生矿产及尾矿综合利用，形成绿色矿山和绿色矿业发展示范区。

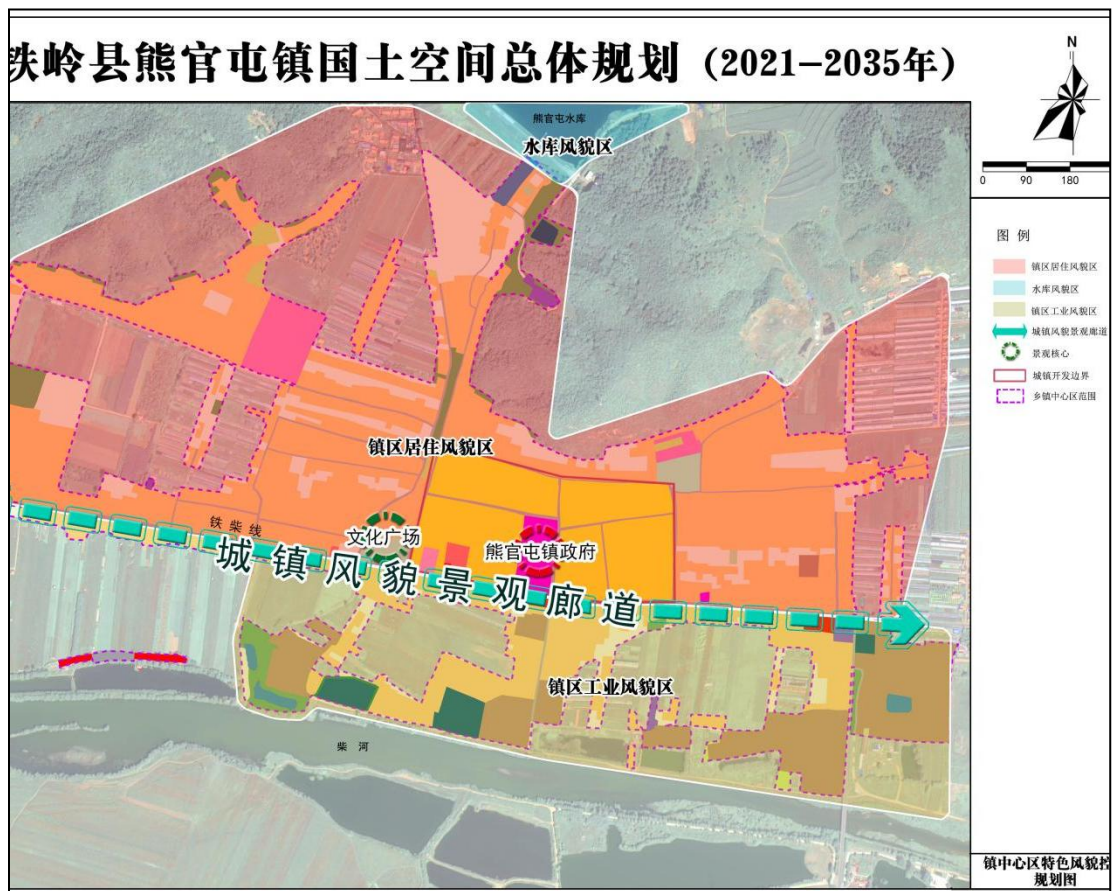
“增三产”：依托水库河流景观、果蔬大棚种植等资源深度发掘

旅游产业，打造休闲旅游区；依托一产，建设采摘园、增加动物喂养体验，提升农业和养殖业的附加值，开展城市近郊旅游，打造城市菜篮子及后花园；依托熊官屯村的熊官屯烈士墓积极培育爱国主义旅游，依托历史文化资源打造爱国主义教育基地，借助旅游进行特色农产品的售卖，增加二产经济效益，进一步促进一二三产业的有机融合。



五、镇中心区空间结构规划

镇中心区规划形成“一廊、两带、三片区”的景观风貌结构。以熊官屯镇政府和文化广场为景观核心，沿主干道打造城镇风貌景观廊道，沿柴河水系打造滨水绿地景观带，结合规划用地布局形成城镇居住风貌区、城镇工业风貌区和水库景观风貌区三个景观风貌区。



六、镇中心区土地利用规划

镇中心区面积为 423.55 公顷，主要为熊官屯村。其中居住用地面积 83.76 公顷，占比 19.78%，商业服务业用地面积 0.76 公顷，占比 0.18%，工业用地面积 11.41 公顷，占比 2.6%。

以盘活存量为重点，因地制宜推进实施城镇更新行动，补齐熊官屯镇发展短板，完善中心城区基础设施、公共服务设施、商业服务设施配置，践行生态文明理念，优化绿地布局，完善休闲活动系统，彰显地域文化特色，打造宜居、韧性、智慧的城市空间环境。