

铁岭县双井子镇陈家窝棚村村庄规划 (2024-2035 年)

一、规划范围

村庄规划范围为陈家窝棚村行政区范围，村域用地面积 603.3 公顷。

二、规划期限

规划基期年为 2023 年，规划期限为 2024-2035 年，近期到 2027 年，远期规划到 2035 年。

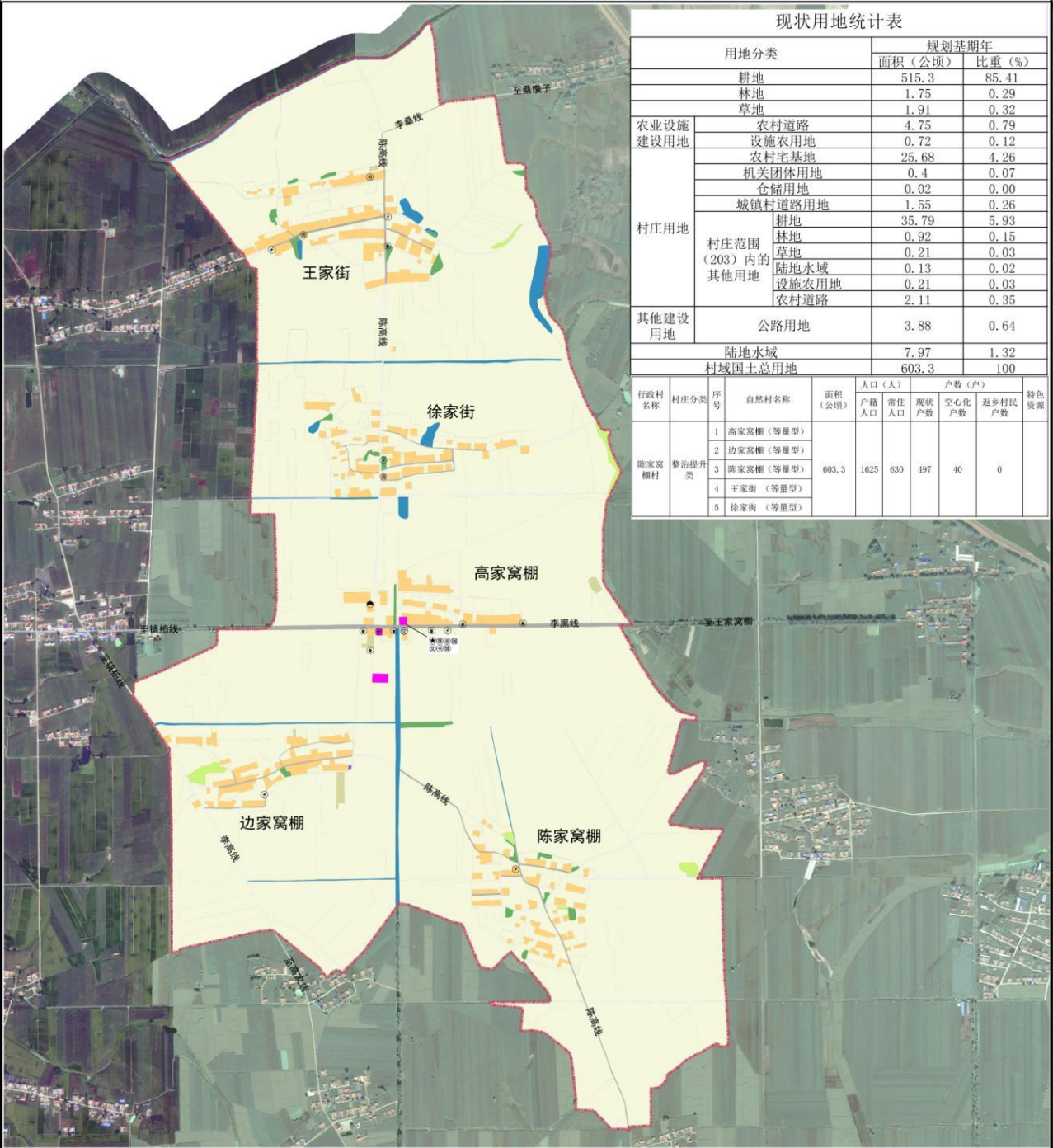
三、村庄类型

陈家窝棚村规划为整治提升型村庄。

四、村庄发展目标

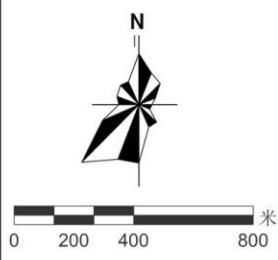
以粮食生产功能区种植为基础，发展优质农业；规范现有畜禽养殖产业，减少环境污染情况。将陈家窝棚村建设成为生态宜居的美丽乡村。

铁岭县双井子镇陈家窝棚村村庄规划（2024-2035年）



现状用地统计表				
用地分类	规划基期年			
	面积 (公顷)	比重 (%)		
耕地	515.3	85.41		
林地	1.75	0.29		
草地	1.91	0.32		
农业设施建设用地	农村道路	4.75	0.79	
	设施农用地	0.72	0.12	
	农村宅基地	25.68	4.26	
	机关团体用地	0.4	0.07	
村庄用地	仓储用地	0.02	0.00	
	城镇村道路用地	1.55	0.26	
	耕地	35.79	5.93	
	林地	0.92	0.15	
	草地	0.21	0.03	
	陆地水域	0.13	0.02	
	设施农用地	0.21	0.03	
	农村道路	2.11	0.35	
	其他建设用地	公路用地	3.88	0.64
	陆地水域		7.97	1.32
村域国土总用地		603.3	100	

行政村名称	村庄分类	序号	自然村名称	面积 (公顷)	人口 (人)		户数 (户)		特色资源
					户籍人口	常住人口	现状户数	空心化户数	
陈家窝棚村	整治提升类	1	高家窝棚 (等量型)	603.3	1625	630	497	40	0
		2	边家窝棚 (等量型)						
		3	陈家窝棚 (等量型)						
		4	王家街 (等量型)						
		5	徐家街 (等量型)						

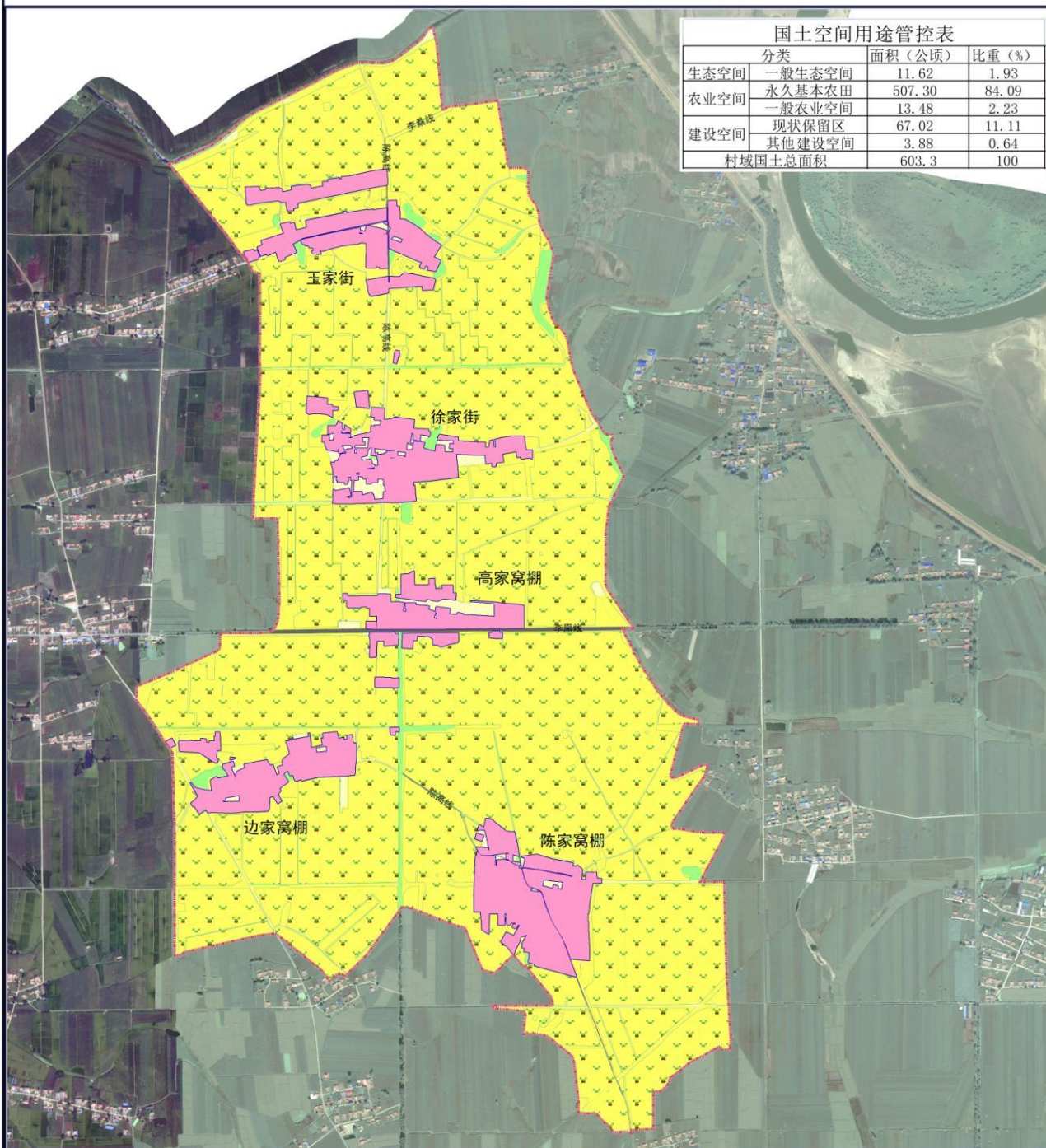


- 图例**
- 仓储用地
 - 农村宅基地
 - 农村道路
 - 城镇村道路用地
 - 草地
 - 设施农用地
 - 陆地水域
 - 公路用地
 - 林地
 - 耕地
 - 村界
 - 村委会
 - 村务室
 - 卫生室
 - 老年活动室
 - 文化活动室
 - 农家书屋
 - 健身广场
 - 便民农家店
 - 电力设施
 - 垃圾收集点
 - 供水设施
 - 公交站点
 - 公共厕所
 - 兽医站

02 村域国土空间现状图

铁岭县双井子镇陈家窝棚村村庄规划（2024-2035年）

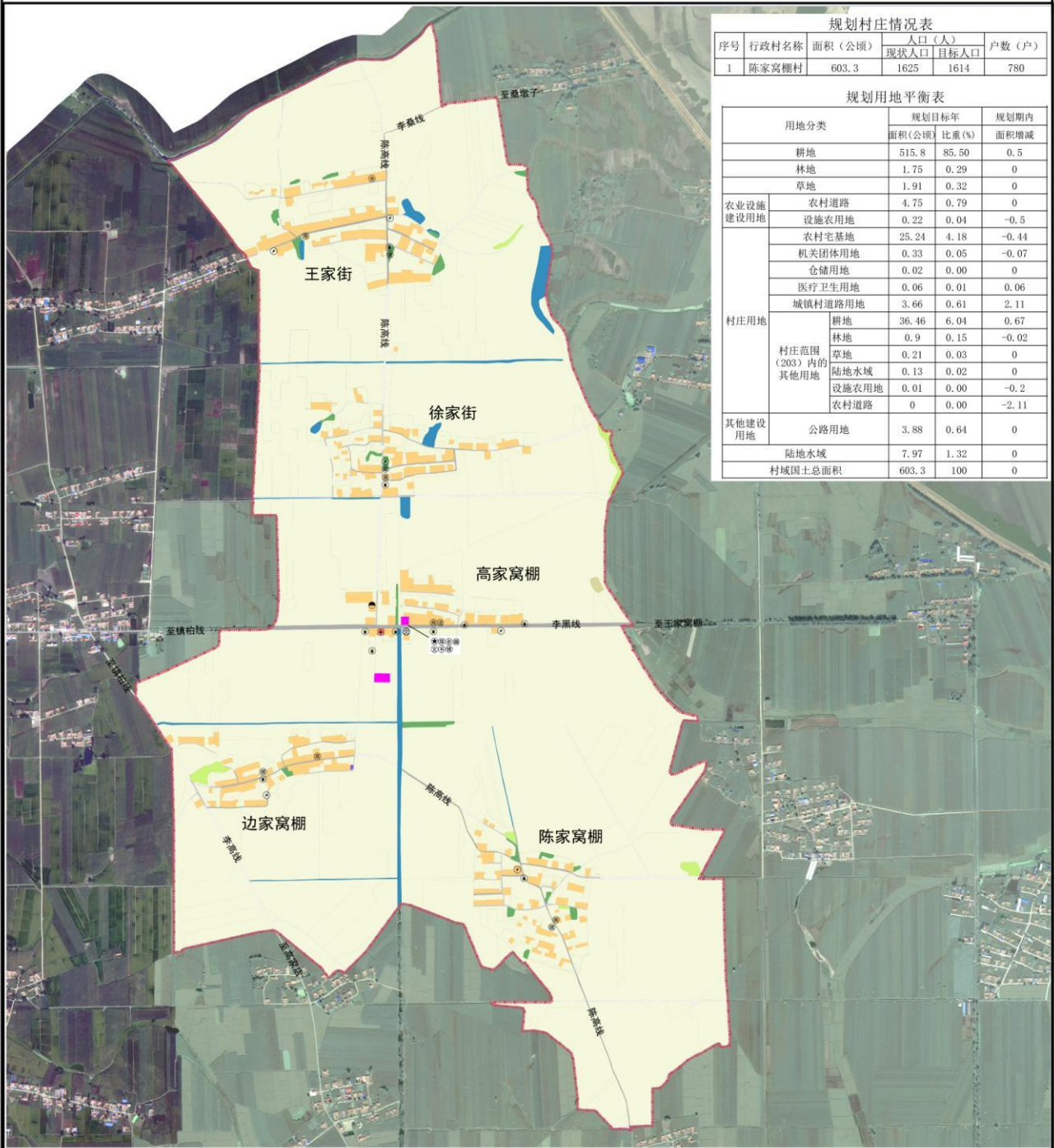
分类	面积（公顷）	比重（%）
生态空间		
一般生态空间	11.62	1.93
农业空间		
永久基本农田	507.30	84.09
一般农业空间	13.48	2.23
建设空间		
现状保留区	67.02	11.11
其他建设空间	3.88	0.64
村域国土总面积	603.3	100



- 图例
- 现状保留区
 - 一般生态空间
 - 粮食生产功能区
 - 一般农业空间
 - 非村庄建设空间
 - 永久基本农田
 - 村庄建设边界
 - 村界

05 村域国土空间管控图

铁岭县双井子镇陈家窝棚村村庄规划（2024-2035年）



规划村庄情况表					
序号	行政村名称	面积(公顷)	人口(人)		户数(户)
			现状人口	目标人口	
1	陈家窝棚村	603.3	1625	1614	780

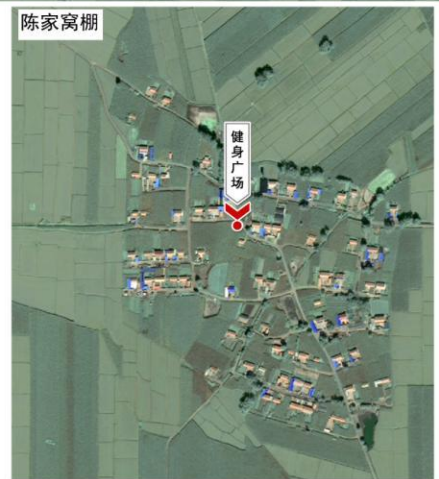
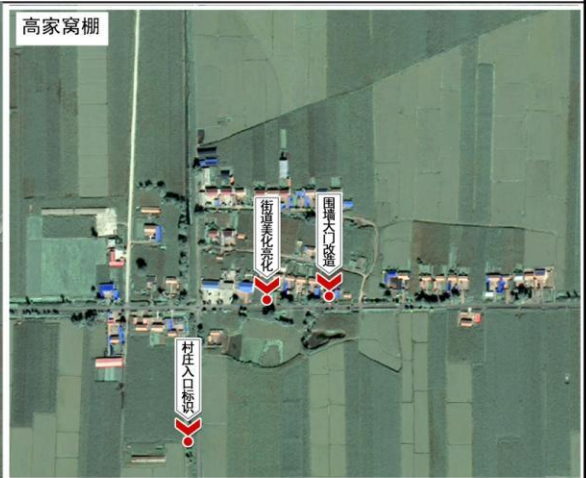
规划用地平衡表				
用地分类	规划目标年		规划期内	
	面积(公顷)	比重(%)	面积	增减
耕地	515.8	85.50	0.5	
林地	1.75	0.29	0	
草地	1.91	0.32	0	
农业设施建设用地	农村道路	4.75	0.79	0
	设施农用地	0.22	0.04	-0.5
	农村宅基地	25.24	4.18	-0.44
	机关团体用地	0.33	0.05	-0.07
	仓储用地	0.02	0.00	0
	医疗卫生用地	0.06	0.01	0.06
村庄用地	城镇村道路用地	3.66	0.61	2.11
	耕地	36.46	6.04	0.67
	林地	0.9	0.15	-0.02
	草地	0.21	0.03	0
	陆地水域	0.13	0.02	0
	设施农用地	0.01	0.00	-0.2
	农村道路	0	0.00	-2.11
其他建设用地	公路用地	3.88	0.64	0
	陆地水域	7.97	1.32	0
村域国土总面积		603.3	100	0

图例

仓储用地	城镇村道路用地	村界	村委会	健身广场	公共厕所
农村宅基地	机关团体用地	公路用地	村务室	便民农家店	兽医站
农村道路	公路用地	陆地水域	卫生室	电力设施	快递投放点
医疗卫生用地	草地	设施农用地	老年活动室	垃圾收集点	供水设施
林地			文化活动室	公交站点	
耕地			农家书屋		

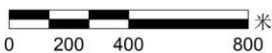
06 村域国土空间规划图

铁岭县双井子镇陈家高棚村村庄规划（2024-2035年）



近期建设项目表

项目类型	项目编号	项目名称	项目规模	单价 (元)	造价估算 (万元)	备注
绿地与开敞空间项目	LD01	健身广场	200 m ² , 4	600 元/平	48	
	JG01	村庄入口标识	1 个	5000	0.5	
景观风貌建设项目	JG02	围墙大门改进	围墙 650 米 大门 25 个	500 2000	37.5	
	JG03	街道美化亮化	路灯 80 盏 绿化 1000 株	2000 100	16 10	
合计					112	



14 近期实施项目布局图