

# 铁岭县平顶堡镇山头堡村村庄规划（2024-2035 年）

## 一、规划范围

村庄规划范围为山头堡村行政区范围，村域用地面积 1356.91 公顷。

## 二、规划期限

规划基期年为 2023 年，规划期限为 2024-2035 年，近期到 2027 年，远期规划到 2035 年。

## 三、村庄类型

山头堡村规划为集聚建设型村庄。

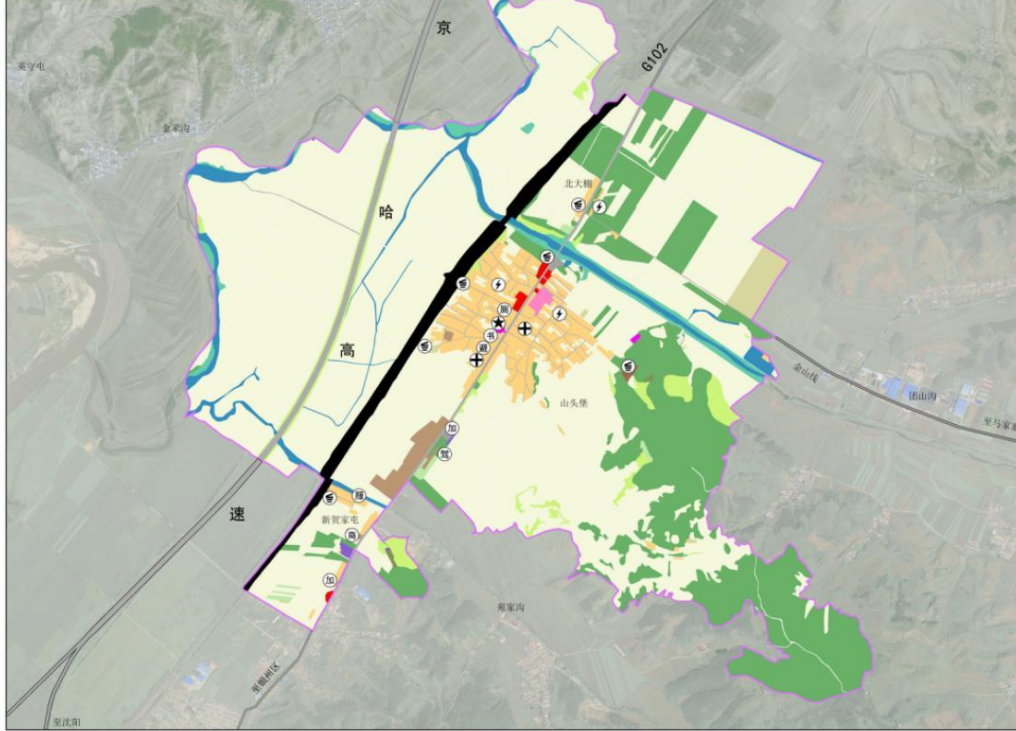
## 四、村庄发展目标

规划大力发展高效农业，扩大农民收入来源渠道，加快现代化新型村庄建设。将山头堡村建设成：

具有地方特色、环境优美、布局合理、基础设施和公共服务设施完善的高效农业发展示范村。

# 铁岭县平顶堡镇山头堡村村庄规划（2024-2035年）

村域现状	现状村址	现状村址	现状村址	人口 (A)		户数 (B)	
				总人口	农业人口	总户数	农业户数
山头堡村	现状村址	现状村址	现状村址	1200	600	120	60



02村域国土空间现状图

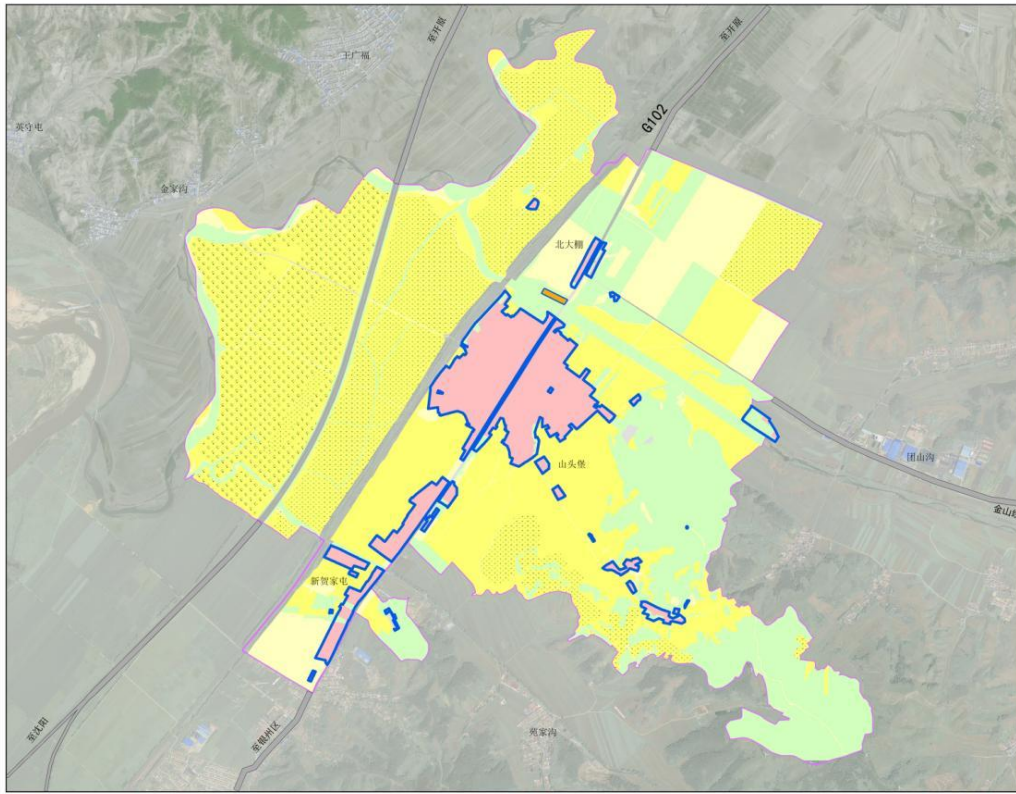


土地利用现状统计表

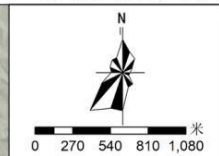
用途分类	面积 (公顷)	比重 (%)
耕地	602.08	62.18%
园地	227.88	23.52%
林地	27.84	2.88%
草地	19.47	2.01%
湿地	19.23	2.00%
建设用地	11.53	1.20%
其他用地	0.89	0.09%
合计	970.96	100%

铁岭县城乡建设规划设计院

# 铁岭县平顶堡镇山头堡村村庄规划（2024-2035年）



05村域国土空间管控图



国土空间用途管控表

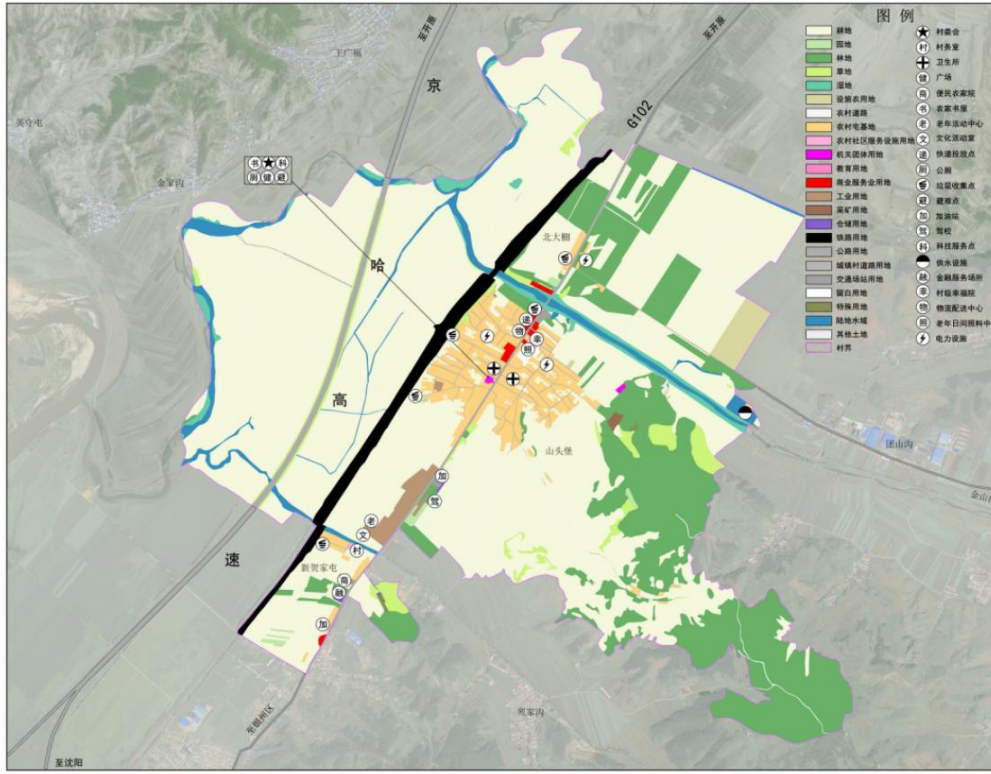
分类	面积 (公顷)	比重 (%)
生态空间	219.4	22.54%
农业空间	741.49	54.65%
建设空间	112.59	8.27%
其他建设空间	54.78	4.64%
国土总面积	1206.91	100%

铁岭县城乡建设规划设计院



# 铁岭县平顶堡镇山头堡村村庄规划（2024-2035年）

06 村域国土空间规划图



图例

- 村委会
- 村寨寨
- 卫生所
- 小学
- 便民农事站
- 农家书屋
- 老年活动中心
- 文化室/活动室
- 快递接收点
- 公厕
- 垃圾收集点
- 加油站
- 学校
- 科技服务点
- 供水设施
- 金融服务场所
- 村卫生室
- 物流配送中心
- 老年日间照料中心
- 电力设施

规划自然村情况表

序号	行政村名称	面积 (公顷)	户籍人口	常住人口
1	山头堡村	1256.91	4679	4279

土地利用结构调整表

项目	现状 (公顷)	占比 (%)	规划 (公顷)	占比 (%)
耕地	1015.20	80.78	1015.20	80.78
林地	15.00	1.19	15.00	1.19
草地	15.00	1.19	15.00	1.19
水域	15.00	1.19	15.00	1.19
建设用地	100.71	7.99	100.71	7.99
其他土地	10.80	0.85	10.80	0.85
合计	1256.91	100.00	1256.91	100.00

铁岭县城乡规划设计院

# 铁岭县平顶堡镇山头堡村村庄规划（2024-2035年）

16 近期实施项目布局图



近期建设项目表

序号	工程名称	建设内容	建设规模	建设期限
1	道路交通标识	增设交通标识	200米	2024-2025
2	公共厕所与公厕设施提升	增设公厕	4座	2024-2025
3	道路硬化	道路硬化	100米	2024-2025
4	道路美化	道路美化	100米	2024-2025
5	增设路灯	增设路灯	100米	2024-2025
合计				2024-2025

铁岭县城乡规划设计院