

# 铁岭县大甸子镇当铺屯村村庄规划（2024-2035 年）

## 一、规划范围

村庄规划范围为当铺屯村行政区范围，村域用地面积 1801.11 公顷。

## 二、规划期限

规划基期年为 2023 年，规划期限为 2024-2035 年，近期到 2027 年，远期规划到 2035 年。

## 三、村庄类型

当铺屯村规划为特色保护型村庄。

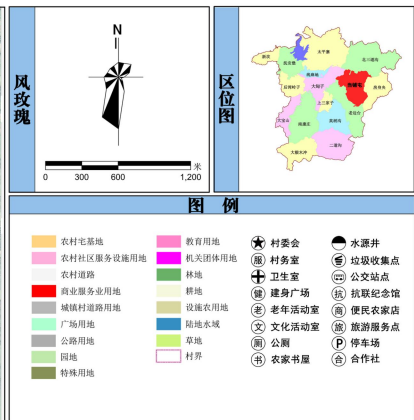
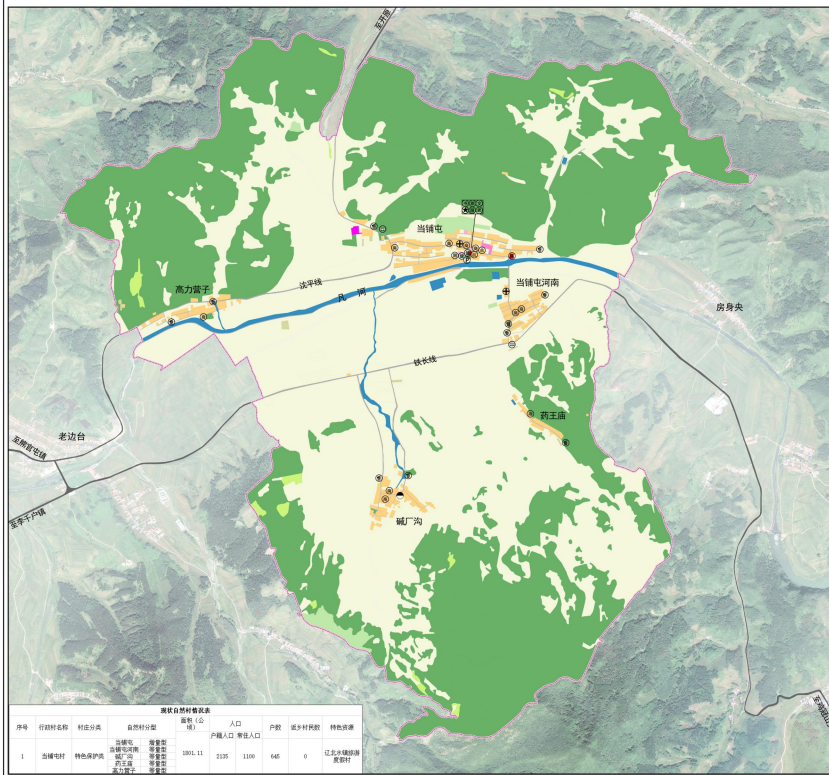
## 四、村庄发展目标

规划以村庄特色非物质文化遗产及乡村旅游资源，遵循“人居环境良好、设施配套完善、乡村旅游特色突出、文化特色突出、村民安居乐业”的原则，将当铺屯村打造为：

具有地方特色、环境优美、布局合理、基础设施和公共服务设施完善的现代化乡村生态社区。

# 铁岭县大甸子镇当铺屯村村庄规划（2024-2035年）

## 02 村城国土空间现状图



**图例**

- 农村宅基地
- 农村社区服务设施用地
- 商业服务业用地
- 广场用地
- 公路用地
- 园地
- 特殊用地
- 教育用地
- 机关团体用地
- 林地
- 设施农用地
- 耕地水域
- 草地
- 村界
- 村委会
- 村务室
- 卫生室
- 健身广场
- 老年活动室
- 文化活动室
- 公厕
- 农家书屋
- 合作社
- 水源井
- 垃圾收集点
- 公交站
- 抗联纪念馆
- 便民农家店
- 旅游服务点
- 停车场

**土地利用现状统计表**

类别	面积 (公顷)	比重 (%)
耕地	834.26	46.32%
林地	949.67	47.17%
园地	12.03	0.67%
草地	8.06	0.45%
其他用地	12.03	0.67%
建设用地	1030.85	53.68%
农村宅基地	38.17	2.12%
农村社区服务设施用地	4.22	0.23%
商业服务业用地	1.13	0.06%
广场用地	4.22	0.23%
公路用地	0.2	0.01%
园地	0.42	0.02%
林地	0.47	0.03%
设施农用地	0.24	0.02%
耕地水域	0.21	0.01%
其他用地	0.21	0.01%
特殊用地	0.49	0.03%
耕地	15.65	0.87%
林地	0.86	0.05%
草地	0.22	0.01%
设施农用地	0.01	0.00%
公路用地	0.24	0.01%
耕地水域	9.59	0.53%
其他用地	19.37	1.06%
合计	1801.11	100.00%

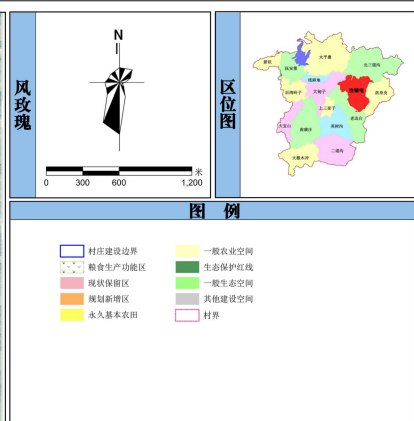
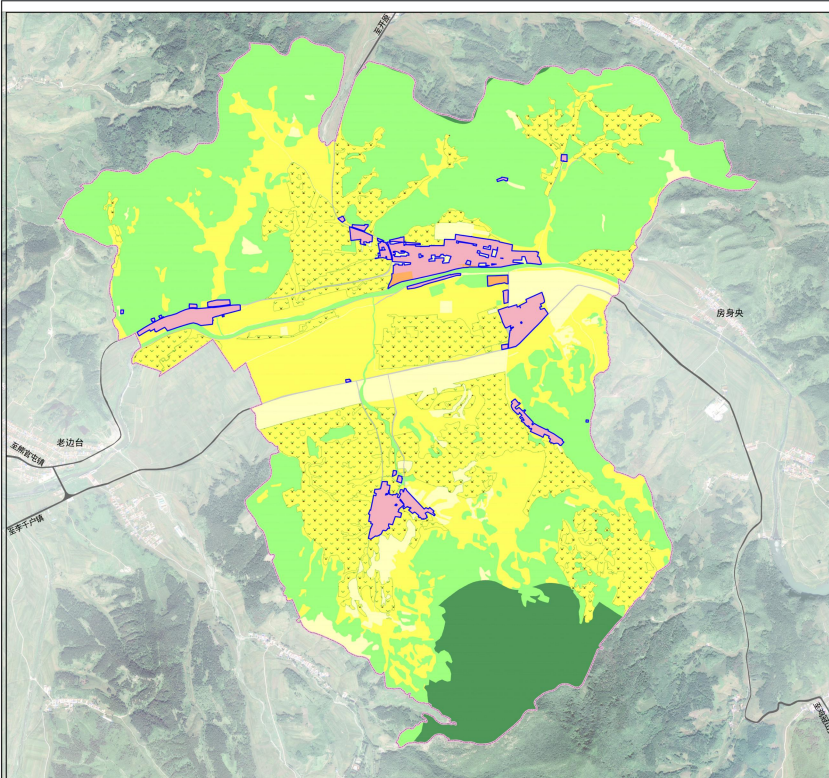
**镇级自然村统计表**

序号	自然村名称	村庄分类	自然村代码	户数 (户)	人口	户籍人口	常住人口	特殊资源
1	当铺屯村	特色保护类	2301.11	2135	1100	646	0	辽北水碾碾磨、磨房村

铁岭县城乡规划设计院

# 铁岭县大甸子镇当铺屯村村庄规划（2024-2035年）

## 06 村城国土空间管控图



**图例**

- 村庄建设边界
- 粮食生产功能区
- 现状保留区
- 规划新增区
- 永久基本农田
- 一般农业空间
- 生态保护红线
- 一般生态空间
- 其他建设空间
- 村界

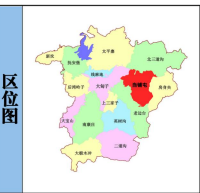
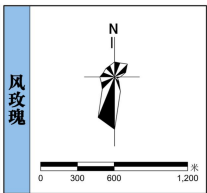
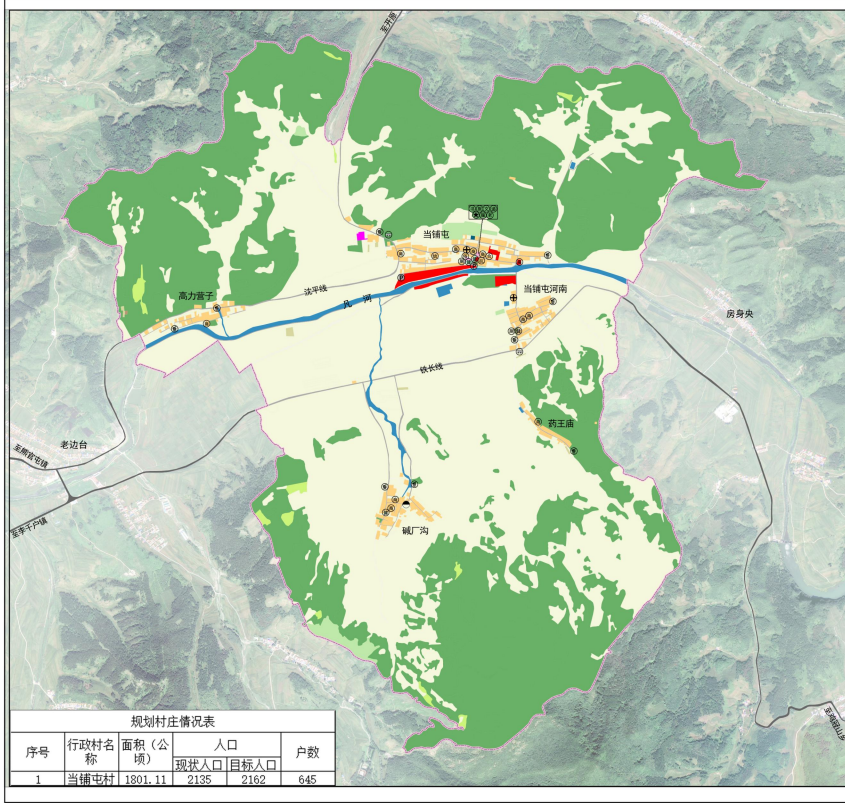
**国土空间用途管控表**

分类	面积 (公顷)	比重 (%)
生态空间	139.31	7.74
一般生态空间	742.6	41.23
农业空间	720.47	40.00
一般农业空间	124.71	6.92
建设空间	61.26	3.40
现状保留区	2.96	0.17
规划新增区	9.8	0.54
国土总面积	1801.11	100.00

铁岭县城乡规划设计院

# 铁岭县大甸子镇当铺屯村村庄规划（2024-2035年）

07 村城国土空间规划图



**图例**

公用设施用地	交通场站用地	村委会	水源井
农村宅基地	商业服务用地	村务室	垃圾收集点
农村社区服务设施用地	公路用地	卫生室	公交站
商业服务用地	农村道路	健身广场	抗联纪念馆
城镇村道路用地	园地	老年活动室	便民农家店
工业用地	特殊用地	文化活动室	旅游服务点
广场用地	草地	公厕	停车场
机关团体用地	设施农用地	农家书屋	合作社
林地	陆地水域	快递投放点	特色民俗活动点
耕地	村界	幼儿园	

**土地用途结构调整表**

用途	规划目标年		增减
	面积(公顷)	比重	
耕地	832.73	46.23%	-1.33
林地	848.8	47.12%	-0.87
园地	12.63	0.67%	0
草地	8.06	0.45%	0
农业设施建设用地			
农村道路	5.5	0.31%	0
设施农用地	1.13	0.06%	0
村庄用地			
城镇村道路用地	4.81	0.27%	0.59
广场用地	0.29	0.02%	0.09
机关团体用地	0.42	0.02%	0
交通场站用地	0.21	0.01%	0.21
农村社区服务设施用地	0.25	0.01%	-0.09
商业服务用地	6.35	0.35%	6.14
农村宅基地	33.69	1.87%	-4.48
公用设施用地	0.1	0.01%	0.1
工业用地	0.06	0.00%	0.06
其他用地			
耕地	19.95	0.94%	1.31
林地	0.86	0.05%	0
陆地水域	0.22	0.01%	0
特殊用地	0.24	0.01%	0
公路用地	9.55	0.53%	-0.04
陆地水域	18.85	1.05%	-0.52
合计	1801.12	100.00%	0

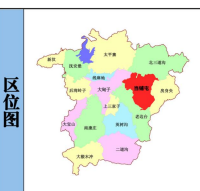
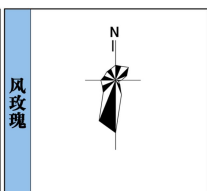
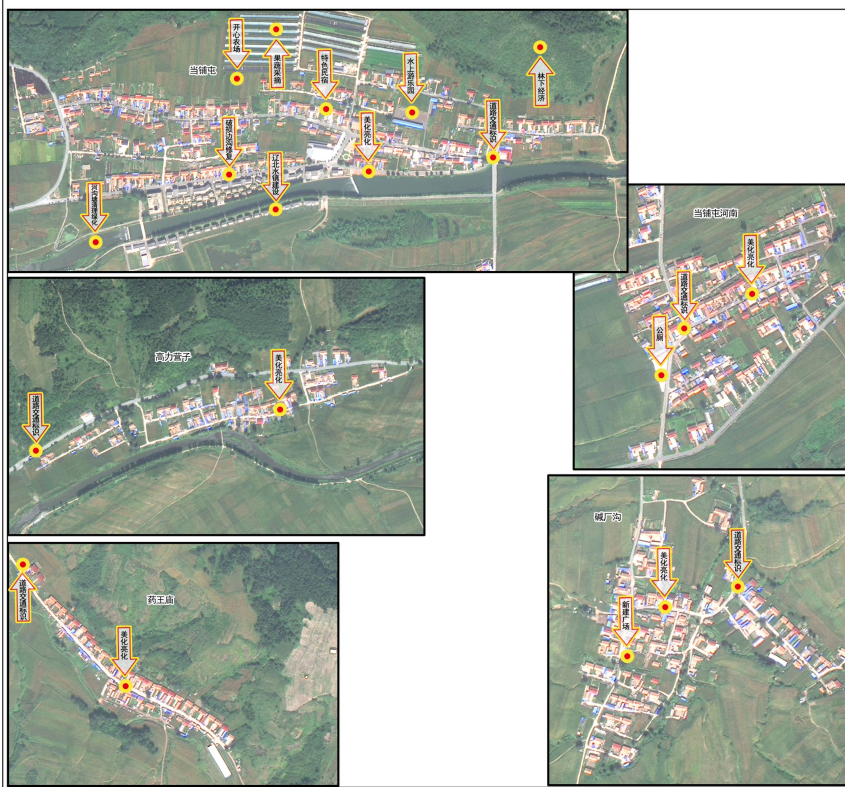
**规划村庄情况表**

序号	行政村名称	面积(公顷)	人口		户数
			现状人口	目标人口	
1	当铺屯村	1801.11	2135	2162	645

铁岭县城乡规划设计院

# 铁岭县大甸子镇当铺屯村村庄规划（2024-2035年）

16 近期实施项目布局图



**近期实施项目表**

序号	工程类型	项目名称	项目位置	用地规模
1	乡村旅游	特色民宿5个	当铺屯居民点	—
		“辽北水镇”项目	当铺屯凡河两岸	1.02公顷
		水上游乐园	当铺屯居民点	0.69公顷
2	特色农业	果蔬采摘	当铺屯北	—
		开心农场	当铺屯北	—
		林下经济	当铺屯北	—
3	道路交通设施	破损边沟修复	全城	2000米
		道路交通标识	全城	—
4	广场及美化亮化	广场	碱厂沟居民点	0.03公顷
		道路美化、亮化	全城	—
		河沟塘清理绿化	全城	—
5	环卫设施	公厕	当铺屯河南	—

铁岭县城乡规划设计院