

铁岭县大甸子镇房身央村村庄规划

(2024-2035 年)

一、规划范围

本次规划编制范围为房身央村全域，规划面积 1542.56 公顷。

二、规划期限

本次规划年限为 2024—2035 年。

近期规划期限为 2024—2027 年。

远期规划期限为 2028—2035 年。

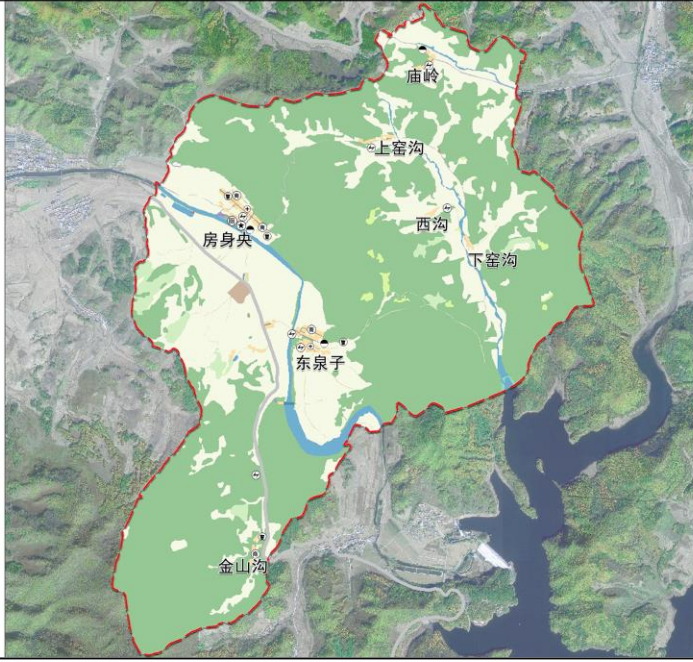
三、村庄发展目标

1. 到 2027 年改善各项村庄基础设施，严格控制农业面源污染，改善生态环境。包括：道路建设、水系整治、绿化建设等。

2. 到 2030 年产业结构日趋完善，产业发展全面提升，村庄集体经济收入明显增加，村民收入水平和生活水平显著提高。包括：高标准农田建设、智慧农业建设等。

3. 到 2035 年农业农村现代化基本实现，现代乡村产业体系基本完善，公共基础设施建设全面提升，基本公共服务水平得到全面加强，乡村振兴取得决定性进展。

铁岭县大甸子镇房身央村村庄规划（2024—2035年）



现状用地现状		现状用地现状	
序号	自然村名称	面积(公顷)	户数(户)
1	房身央	1.18	200
2	东泉子	1.18	200
3	金山沟	1.18	200
4	西沟	1.18	200
5	下窑沟	1.18	200
6	上窑沟	1.18	200
7	庙岭	1.18	200

现状用地现状		现状用地现状	
用地名称	面积(公顷)	比例(%)	备注
现状建设用地	1.18	100.00	
现状农用地	1.18	100.00	
现状林地	1.18	100.00	
现状水域	1.18	100.00	
现状未利用地	1.18	100.00	

图例

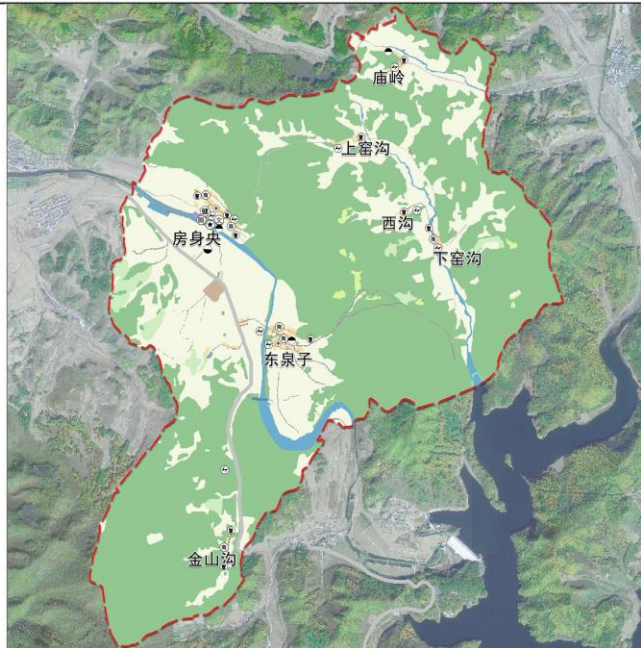
- 现状建设用地
- 现状农用地
- 现状林地
- 现状水域
- 现状未利用地
- 现状村庄建设用地
- 现状村庄农用地
- 现状村庄林地
- 现状村庄水域
- 现状村庄未利用地
- 现状村庄建设用地
- 现状村庄农用地
- 现状村庄林地
- 现状村庄水域
- 现状村庄未利用地

- 现状村庄建设用地
- 现状村庄农用地
- 现状村庄林地
- 现状村庄水域
- 现状村庄未利用地
- 现状村庄建设用地
- 现状村庄农用地
- 现状村庄林地
- 现状村庄水域
- 现状村庄未利用地

村域国土空间现状图 02

编制单位：铁岭市规划设计研究院

铁岭县大甸子镇房身央村村庄规划（2024—2035年）



现状用地现状		现状用地现状	
序号	自然村名称	面积(公顷)	户数(户)
1	房身央	1.18	200
2	东泉子	1.18	200
3	金山沟	1.18	200
4	西沟	1.18	200
5	下窑沟	1.18	200
6	上窑沟	1.18	200
7	庙岭	1.18	200

现状用地现状		现状用地现状	
用地名称	面积(公顷)	比例(%)	备注
现状建设用地	1.18	100.00	
现状农用地	1.18	100.00	
现状林地	1.18	100.00	
现状水域	1.18	100.00	
现状未利用地	1.18	100.00	

图例

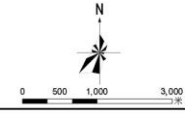
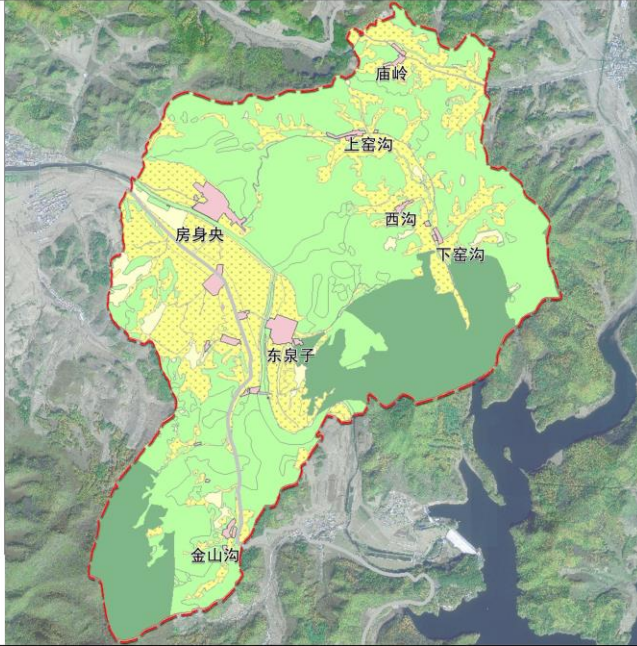
- 现状建设用地
- 现状农用地
- 现状林地
- 现状水域
- 现状未利用地
- 现状村庄建设用地
- 现状村庄农用地
- 现状村庄林地
- 现状村庄水域
- 现状村庄未利用地
- 现状村庄建设用地
- 现状村庄农用地
- 现状村庄林地
- 现状村庄水域
- 现状村庄未利用地

- 现状村庄建设用地
- 现状村庄农用地
- 现状村庄林地
- 现状村庄水域
- 现状村庄未利用地
- 现状村庄建设用地
- 现状村庄农用地
- 现状村庄林地
- 现状村庄水域
- 现状村庄未利用地

村域国土空间规划图 03

编制单位：铁岭市规划设计研究院

铁岭县大甸子镇房身央村村庄规划（2024—2035年）



图例

- 村庄行政边界
- 村庄建设边界
- 粮食生产功能区
- 一般农业空间
- 一般生态空间
- 其他建设空间
- 现状保留区
- 永久基本农田
- 生态保护红线

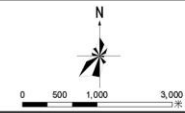
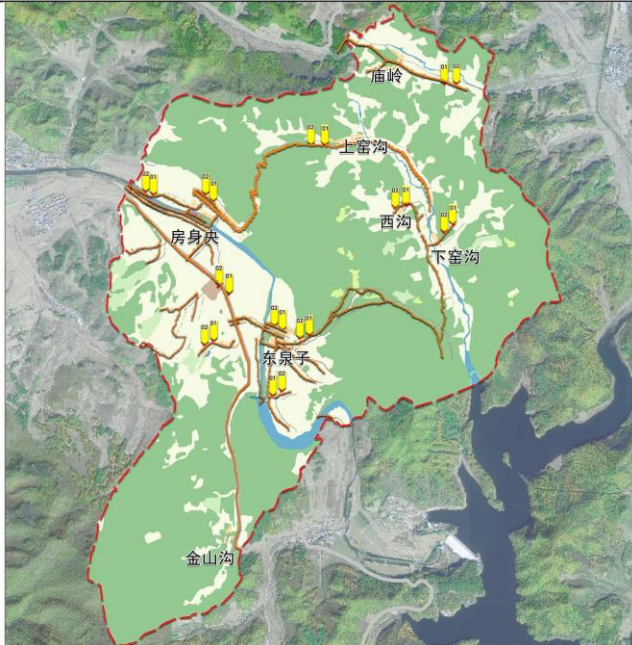
国土空间用途管制表

序号	名称	面积(公顷)	比重(%)
1	生态保护红线	208.91	18.55%
2	一般生态空间	765.1	69.60%
3	其他建设空间	496.1	45.32%
4	一般农业空间	46.32	4.23%
5	现状保留区	30.43	2.81%
6	其他建设空间	7.4	0.68%

村域国土空间管控图 04

编制单位：铁岭市规划设计研究院

铁岭县大甸子镇房身央村村庄规划（2024—2035年）



- 01 道路拓宽项目
- 02 道路亮化项目

近期实施项目布局图 21

编制单位：铁岭市规划设计研究院