

铁岭县蔡牛镇青东村村庄规划 (2024-2035 年)

一、规划范围

村庄规划范围为青东村行政区范围，村域用地面积 717.22 公顷。

二、规划期限

规划基期年为 2023 年，规划期限为 2024-2035 年，近期到 2027 年，远期规划到 2035 年。

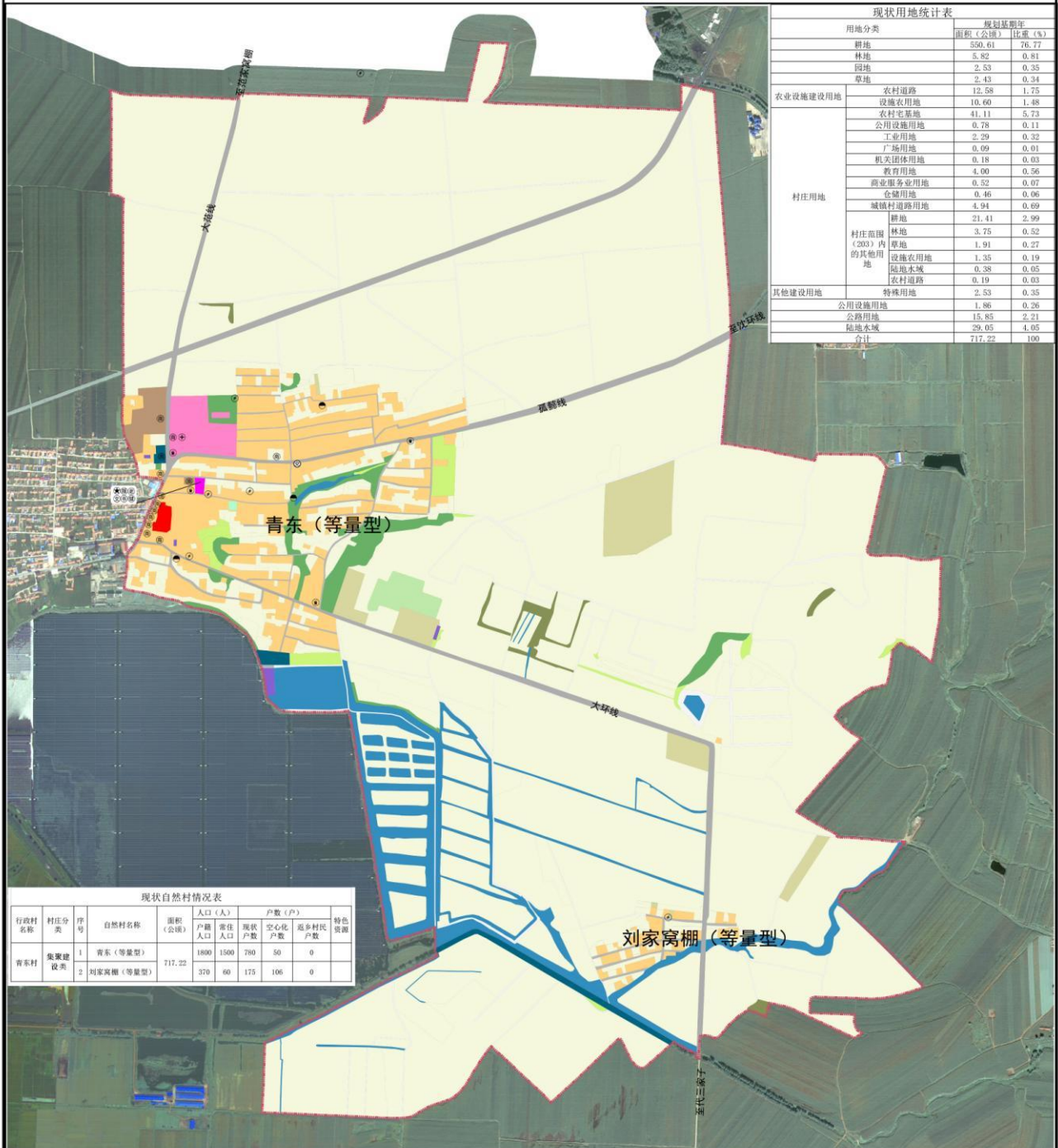
三、村庄类型

青东村规划为集聚建设类村庄。

四、村庄发展目标

以村庄实际为出发点，基于青东村现有自然资源，社会经济条件及产业发展条件，融合镇域发展需求，将青东村定义为：铁岭县现代农业发展示范村。

铁岭县蔡牛镇青东村村庄规划（2024-2035年）



用地分类	规划基期年	
	面积(公顷)	比重(%)
耕地	550.61	76.77
林地	5.82	0.81
园地	2.53	0.35
草地	2.43	0.34
农业设施建设用地	12.58	1.75
设施农用地	10.60	1.48
农村宅基地	41.11	5.73
公用设施用地	0.78	0.11
工业用地	2.29	0.32
广场用地	0.09	0.01
机关团体用地	0.18	0.03
教育用地	4.00	0.56
商业服务业用地	0.52	0.07
仓储用地	0.46	0.06
城镇村道路用地	4.94	0.69
耕地	21.41	2.99
林地	3.75	0.52
园地	1.91	0.27
设施农用地	1.35	0.19
园地水域	0.38	0.05
农村道路	0.19	0.03
其他建设用地	2.53	0.35
公用设施用地	1.86	0.26
公路用地	15.85	2.21
陆地水域	29.05	4.05
合计	717.22	100

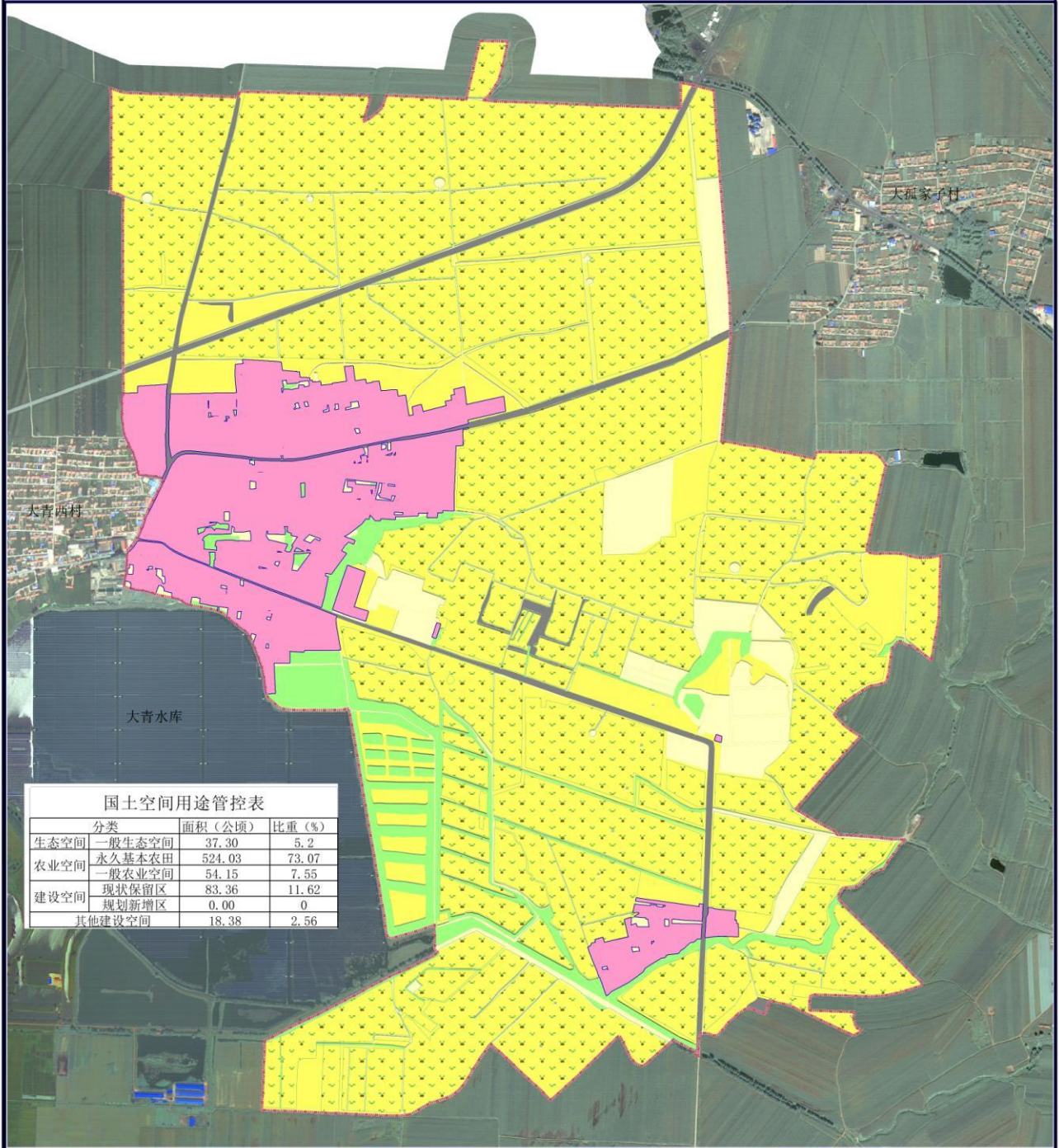
行政村名称	村庄分类	序号	自然村名称	人口(人)		户数(户)		特色资源
				户籍人口	常住人口	现状户数	空心化户数	
青东村	集聚建设类	1	青东(等量型)	1800	1500	780	50	0
		2	刘家窝棚(等量型)	370	60	175	106	0

图例

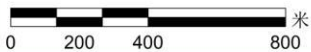
 农村宅基地	 商业服务业用地	 公用设施用地	村 村委会	健 健身广场	快 快速投放点
 仓储用地	 城镇村道路用地	 公路用地	村 村务室	商 便民农家店	电 电力设施
 特殊用地	 工业用地	 陆地水域	卫 卫生室	老 老年活动室	垃 垃圾收集点
 耕地	 广场用地	 园地	文 文化活动室	水 供水设施	公 公交站点
 草地	 教育用地	 林地	农 农家书屋		
 设施农用地	 机关团体用地	 村界			

02 村域国土空间现状图

铁岭县蔡牛镇青东村村庄规划（2024-2035年）



分类	面积（公顷）	比重（%）
生态空间		
一般生态空间	37.30	5.2
农业空间		
永久基本农田	524.03	73.07
一般农业空间	54.15	7.55
建设空间		
现状保留区	83.36	11.62
规划新增区	0.00	0
其他建设空间	18.38	2.56

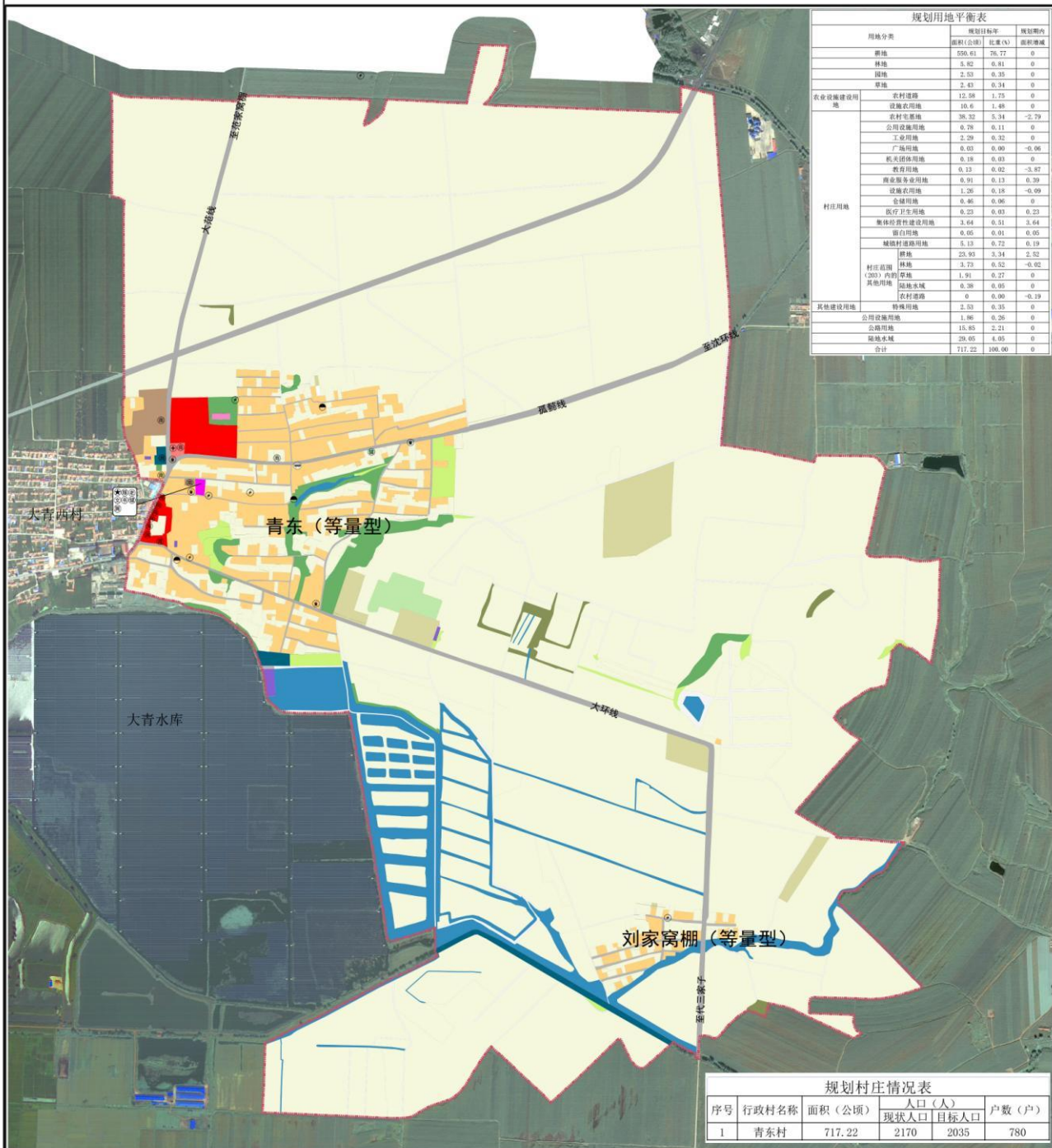


图例

- 现状保留区
- 一般生态空间
- 粮食生产功能区
- 一般农业空间
- 其他建设空间
- 永久基本农田
- 村庄建设边界
- 村界

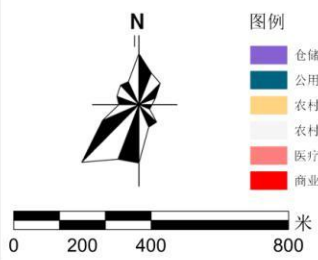
05 村域国土空间管控图

铁岭县蔡牛镇青东村村庄规划（2024-2035年）



用地分类	规划目标和年		增减量
	面积(公顷)	比重(%)	
耕地	550.61	76.77	0
林地	5.82	0.81	0
园地	2.52	0.35	0
草地	2.43	0.34	0
农业设施建设用地	12.58	1.75	0
设施农用地	10.6	1.48	0
农村宅基地	38.32	5.34	-2.79
公用设施用地	0.78	0.11	0
工业用地	2.28	0.32	0
广场用地	0.03	0.00	-0.06
机关团体用地	0.18	0.03	0
教育用地	0.13	0.02	-3.87
商业服务业用地	0.91	0.13	0.79
设施农用地	1.26	0.18	-0.60
仓储用地	0.46	0.06	0
医疗卫生用地	0.23	0.03	0.23
集体经营性建设用地	3.64	0.51	3.64
留白用地	0.65	0.09	0.65
城镇村道路用地	5.13	0.72	0.13
耕地	25.93	3.54	2.52
林地	3.73	0.52	-0.92
园地	1.91	0.27	0
草地	0.38	0.05	0
其他用地	0	0.00	-0.19
其他建设用地	2.53	0.35	0
公用设施用地	1.86	0.26	0
公路用地	15.85	2.21	0
建设用地	28.68	4.00	0
合计	717.22	100.00	0

序号	行政村名称	面积(公顷)	人口(人)		户数(户)
			现状人口	目标人口	
1	青东村	717.22	2170	2035	780



- 图例**
- 仓储用地
 - 公用设施用地
 - 农村宅基地
 - 农村道路
 - 医疗卫生用地
 - 商业服务业用地
 - 机关团体用地
 - 林地
 - 耕地
 - 草地
 - 设施农用地
 - 陆地水域
 - 工业用地
 - 广场用地
 - 教育用地
 - 园地
 - 城镇村道路用地
 - 特殊用地
 - 公路用地
 - 留白用地
 - 快递投放点
 - 村界

- 村委会
- 村务室
- 卫生室
- 老年活动室
- 文化活动室
- 农家书屋
- 健身广场
- 便民农家店
- 电力设施
- 垃圾收集点
- 供水设施
- 公交站点

06 村域国土空间规划图

铁岭县蔡牛镇青东村村庄规划（2024-2035年）

青东



近期建设项目表						
项目类型	项目编号	项目名称	项目规模	单价 (元)	造价估算 (万元)	备注
绿地与开敞空间项目	LD01	健身广场	300m ²	600	18	
景观风貌建设项目	JG01	村庄入口标识	2个	5000	1	
	JG02	围墙大门改造	围墙2284米	500	114.2	
			大门90个	2000		
JG03	街道美化亮化	路灯80盏 绿化966株	2000 100	16 9.7		
合计					158.9	



15 近期实施项目布局图