

铁岭县李千户镇张楼子村村庄规划（2024-2035）

一、规划范围

本次规划编制范围为张楼子村全域，规划面积 794.01 公顷。

二、规划期限

规划基期年为 2023 年，规划期限为 2024-2035 年，近期到 2027 年，远期规划到 2035 年。

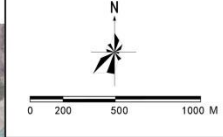
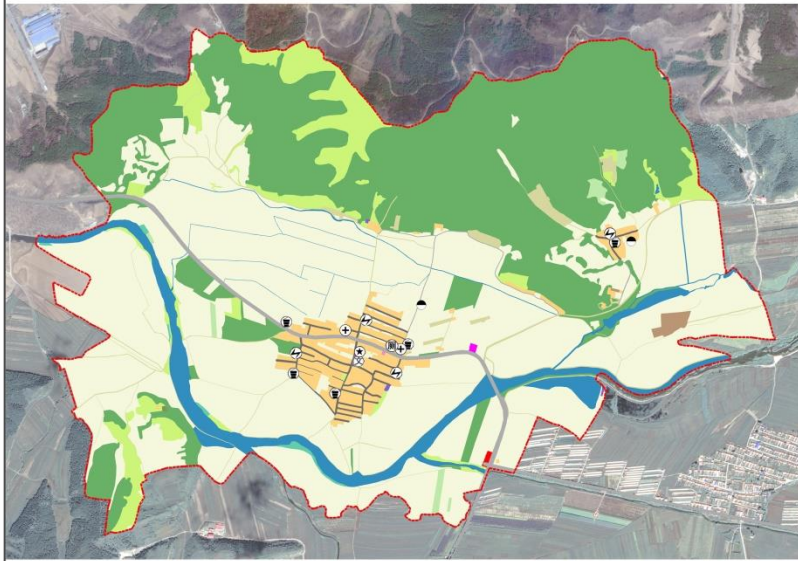
三、村庄类型

张楼子村规划为城郊融合型村庄。

四、村庄发展目标

- 生态层面：**打造凡河生态景观带，保护和改善生态环境，促进资源的可持续利用，实现人与自然的和谐共生。
- 文化层面：**保留乡村传统的民俗文化。
- 产业层面：**第一产业为主，大力发展现代农业，适当发展第三产业，达到产居一体。实现“绿色低碳田园美”“生态宜居村庄美”“健康舒适生活美”“和谐淳朴人文美”的四美目标。
- 人才引进：**引进返乡或外来人才作为目标，带动村庄经济发展。

铁岭县李千户镇张楼子村村庄规划（2024—2035年）



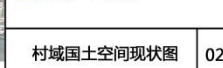
现状自然村情况表

序号	自然村名称	面积 (公顷)	人口 (人)	户数 (户)
1	张楼子村	33.42	1020	433
2	荒地	3.28	0	0

土地利用现状结构表

用地名称	面积 (公顷)	比重 (%)
耕地	202.78	31.2%
林地	418.14	64.3%
草地	1.32	0.2%
水域	0	0%
建设用地	0	0%
其他土地	0	0%
总计	621.24	100%

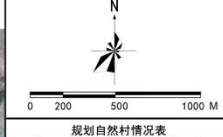
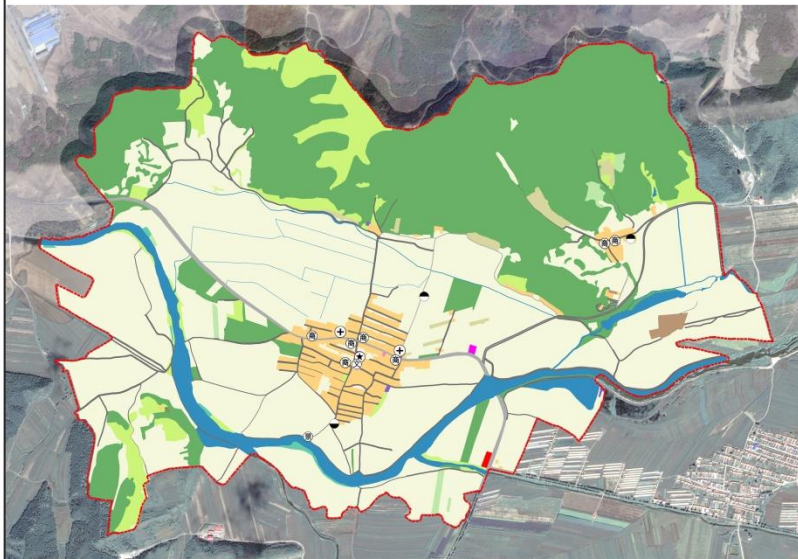
用地名称	面积 (公顷)	比重 (%)
耕地	33.42	5.2%
林地	30.18	4.7%
草地	0	0%
水域	0	0%
建设用地	0	0%
其他土地	0	0%
总计	63.60	100%



村域国土空间现状图 02

编制单位：铁岭市规划设计研究院

铁岭县李千户镇张楼子村村庄规划（2024—2035年）



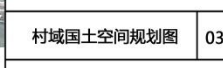
规划自然村情况表

序号	自然村名称	自然村分类	面积 (公顷)	人口 (人)	户数 (户)
1	张楼子村	保留型	33.42	1020	433
2	荒地	新建型	3.28	0	0

规划用地统计表

用地名称	面积 (公顷)	比重 (%)
耕地	33.42	5.2%
林地	268.72	41.5%
草地	102.78	15.7%
水域	14.14	2.2%
建设用地	1.32	0.2%
其他土地	0	0%
总计	620.38	100%

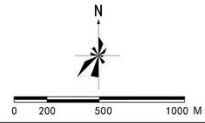
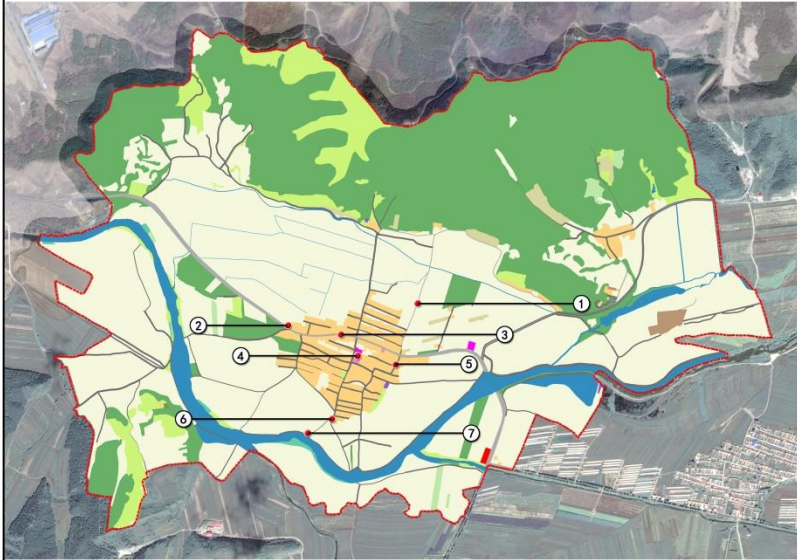
用地名称	面积 (公顷)	比重 (%)
耕地	33.42	5.2%
林地	30.18	4.7%
草地	0	0%
水域	0	0%
建设用地	0	0%
其他土地	0	0%
总计	63.60	100%



村域国土空间规划图 03

编制单位：铁岭市规划设计研究院

铁岭县李千户镇张楼子村村庄规划（2024—2035年）

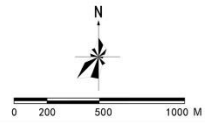
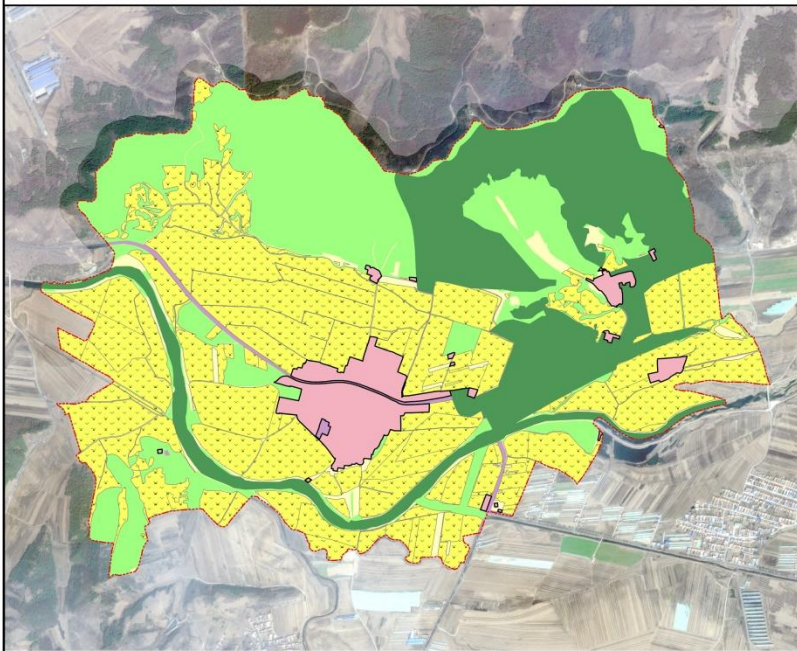


- 01 自来水铺设项目
- 02 村庄垃圾点修复项目
- 03 村庄路灯安装项目
- 04 文化广场地面修复项目
- 05 村庄街道水泥路面修复项目
- 06 排水设施修建项目
- 07 景观广场修建项目

近期实施项目布局图 15

编制单位：铁岭市规划设计研究院

铁岭县李千户镇张楼子村村庄规划（2024—2035年）



国土空间用途管制表		
分类	面积 (公顷)	比重 (%)
生态空间	117.80	22.36
- 生态保护红线	116.90	24.81
- 永久基本农田	248.72	43.85
农业空间	248.92	3.14
- 一般农业空间	248.92	5.00
建设空间	8.28	0.02
- 现状建设空间	6.71	0.04

图例

- ▭ 村庄行政边界
- ▭ 一般生态空间
- ▭ 村庄建设边界
- ▭ 其他建设空间
- ▭ 生态保护红线
- ▭ 粮食生产功能区
- ▭ 永久基本农田
- ▭ 现状保留区
- ▭ 一般农业空间
- ▭ 规划新增区

村域国土空间管控图 04

编制单位：铁岭市规划设计研究院