

# 铁岭县镇西堡镇东营盘村村庄规划（2024-2035 年）

## 一、规划范围

村庄规划范围为东营盘村行政区范围，村域用地面积 1183.64 公顷。

## 二、规划期限

规划基期年为 2023 年，规划期限为 2024-2035 年，近期到 2027 年，远期规划到 2035 年。

## 三、村庄类型

东营盘村规划为整治提升型村庄。

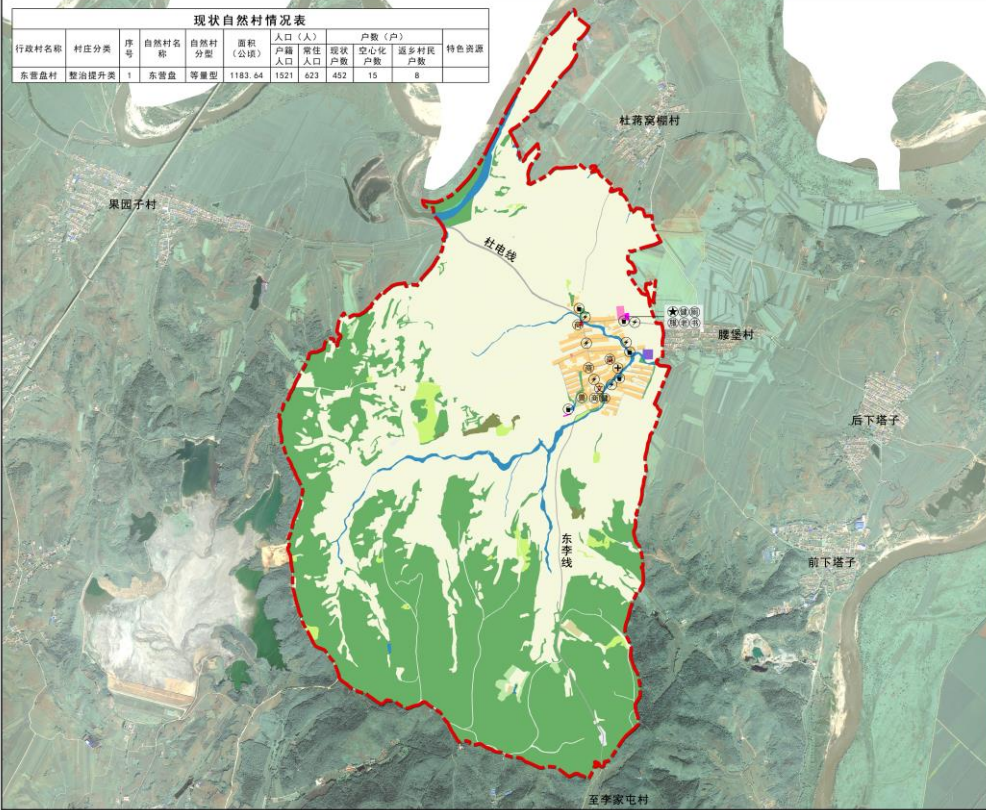
## 四、村庄发展目标

规划以村庄实际为出发点，基于东营盘村现有自然资源禀赋、社会经济条件以及产业发展条件，融合区域发展需求与村民述求，完善村庄公共服务设施、基础设施，提升村内环境，提高村民生活质量，将东营盘村建设成为现代化农业示范村。

# 铁岭县镇西堡镇东营盘村村庄规划 (2024-2035年)

02

行政村名称	村庄分类	序号	自然村名称	自然村分型	面积(公顷)	人口(人)		户数(户)		空心化率	返乡村民户数	特色资源
						户籍人口	常住人口	现状户数	空心化户数			
东营盘村	整治提升类	1	东营盘	等量型	1183.64	1521	623	452	15		8	



用地分类	面积(公顷)	比重
耕地	624.27	52.74%
园地	3.45	0.29%
林地	446.76	37.74%
草地	15.43	1.30%
湿地	0.30	0.03%
农业设施建设用地	17.46	1.48%
设施农用地	1.84	0.16%
农村宅基地	71.08	5.98%
机关团体用地	0.28	0.02%
医疗卫生用地	0.07	0.01%
教育用地	0.07	0.01%
仓储用地	0.66	0.06%
工业用地	0.17	0.01%
商业服务业用地	0.13	0.01%
农村道路	0.16	0.01%
城镇村道路用地	3.12	0.26%
村庄范围	10.10	0.85%
设施农用地	17.03	1.44%
耕地	0.98	0.08%
其他	0.17	0.01%
其他建设用地	3.79	0.32%
区域公用设施	5.25	0.44%
公路用地	19.42	1.64%
陆地水域	1.01	0.09%
其他土地	1183.64	100.00%

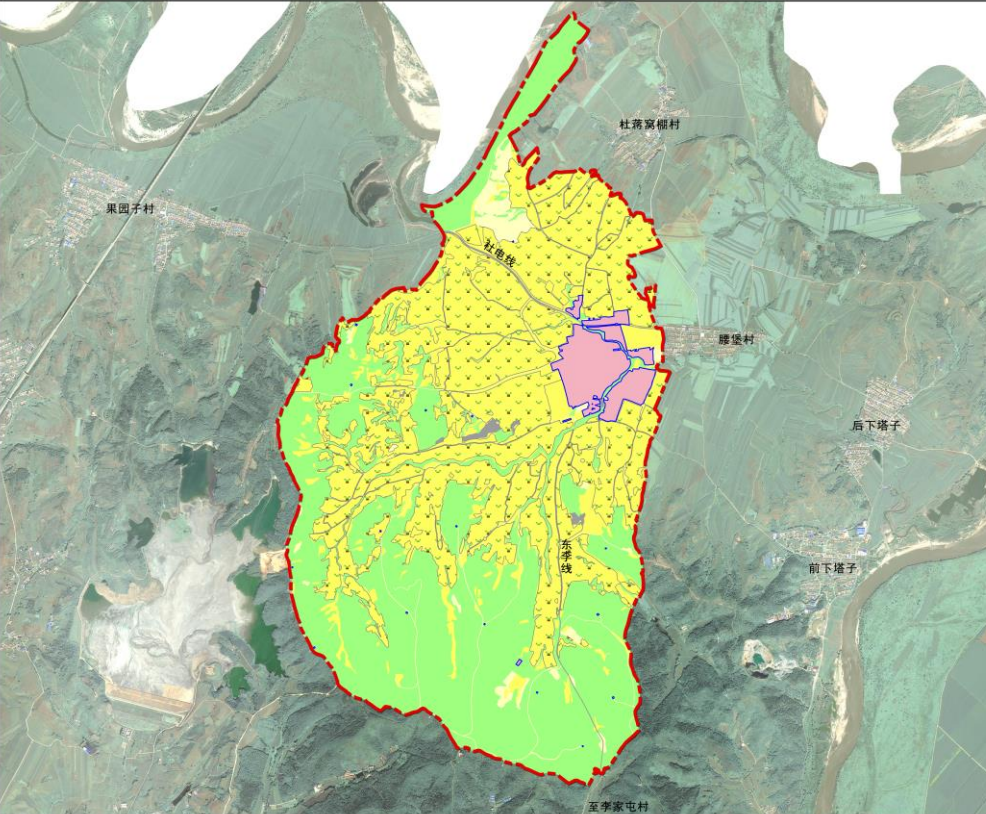
  

耕地	特殊用地
园地	陆地水域
林地	其他土地
草地	村界
湿地	村委会
设施农用地	村务室
农村宅基地	卫生室
机关团体用地	老年活动室
教育用地	文化活动室
医疗卫生用地	农家书屋
商业服务业用地	健身广场
工业用地	便民农家店
仓储用地	兽医站
公路用地	电力设施
城镇村道路用地	垃圾收集点
	公厕

**村域国土空间现状图**

# 铁岭县镇西堡镇东营盘村村庄规划 (2024-2035年)

04



分类	面积(公顷)	比重(%)
生态空间		
一般生态空间	804.24	42.60%
永久基本农田	985.38	49.20%
农业空间		
一般农业空间	43.36	3.67%
建设空间		
现状保留区	44.62	3.77%
其他建设空间	7.04	0.59%
村域国土总面积	1183.64	100.00%

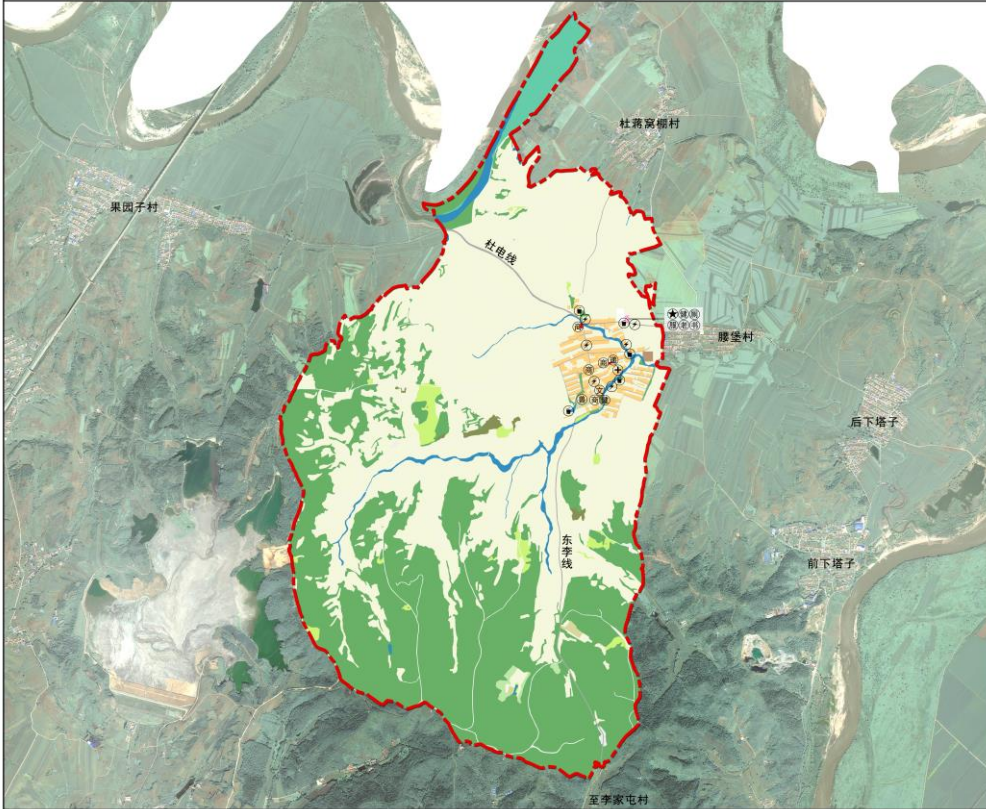
永久基本农田
一般农业空间
一般生态空间
现状保留区
其他建设空间
农业生产功能分区
村庄建设边界
村界

**村域国土空间管制图**



# 铁岭县镇西堡镇东营盘村村庄规划 (2024-2035年)

05



规划自然村情况表			
序号	行政村名称	面积 (公顷)	居住人口 / 户籍人口
1	东营盘村	1183.64	1521 / 1558

土地利用结构调整表			
用地分类	面积 (公顷)	占比	规划期内面积
			增减 (公顷)
耕地	602.43	51.22%	-29.84
园地	3.45	0.29%	0.00
林地	448.79	37.92%	0.00
草地	19.43	1.64%	0.00
湿地	22.14	1.87%	23.84
农业设施	17.48	1.48%	0.00
建设用地	1.84	0.15%	0.00
农村宅基地	20.88	1.76%	-5.20
农村社区服务设施用地	0.21	0.02%	0.21
农村道路	0.02	0.00%	-0.55
工业用地	0.00	0.00%	0.00
商业服务业用地	0.13	0.01%	0.00
村庄用地	0.71	0.06%	0.71
村庄宅基地	3.28	0.28%	0.16
村庄社区服务设施用地	0.00	0.00%	-0.32
2021用地	17.32	1.46%	0.29
其他用地	0.98	0.08%	0.00
特殊用地	0.17	0.01%	0.00
其他建设	3.79	0.32%	0.00
公路用地	5.25	0.44%	0.00
其他市政设施用地	19.46	1.64%	0.00
其他用地	1.01	0.08%	0.00

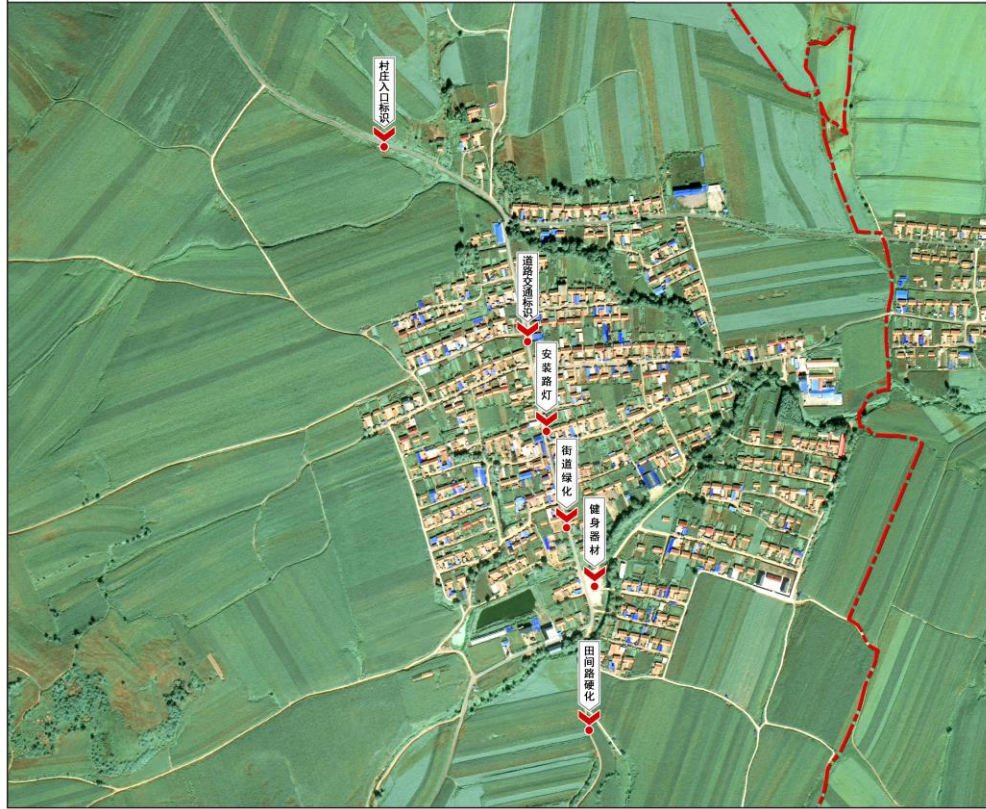
  

图例	
耕地	陆地水域
园地	其他土地
林地	村庄
草地	村委会
湿地	村务室
设施农用地	卫生室
农村道路	老年活动室
农村宅基地	文化活动室
农村社区服务设施用地	农家书屋
医疗卫生用地	健身广场
商业服务业用地	便民农家店
工业用地	便民站
公路用地	电力设施
城镇村道路用地	垃圾收集点
空白用地	公厕
特殊用地	快递投放点

**村域国土空间规划图**

# 铁岭县镇西堡镇东营盘村村庄规划 (2024-2035年)

13



近期实施项目表				
序号	工程名称	建设内容	建设主体	建设规模 (万元)
1	道路交通设施	道路硬化 (2000m)	村	100万元
		道路交通标识	村	0.14万元
		村庄入口标识	村	1万元
2	便民设施建设	道路硬化	村	20万元
		健身器材	村	10万元
3	公共服务设施建设	健身器材	村	1万元
合计				160.14万元

**近期实施项目布局图**